

**PORTUGUÊS**

Leia os fragmentos do “texto”, escrito pelo ex-presidente Fernando Henrique Cardoso, e logo em seguida responda as questões.

O Ex-presidente FHC no texto traça um perfil sócio histórico da sociedade brasileira e como esta se comporta diante da conjuntura política. Para FHC a nova classe média, ainda não tem nenhuma identidade política definida. Leia os fragmentos abaixo, e compreenda um pouco mais sobre a posição de FHC diante da Política nacional.

Fonte: <http://www.sidneyrezende.com/noticia/>

**FRAGMENTO 1**

**O papel da oposição**

Há muitos anos, na década de 1970, escrevi um artigo com o título acima no jornal Opinião, que pertencia à chamada imprensa “nanica”, mas era influente. Referia-me ao papel do MDB e das oposições não institucionais. Na época, me parecia ser necessário reforçar a frente única antiautoritária e eu conclamava as esquerdas não armadas, sobretudo as universitárias, a se unirem com um objetivo claro: apoiar a luta do MDB no Congresso e mobilizar a sociedade pela democracia.

Só dez anos depois a sociedade passou a atuar mais diretamente em favor dos objetivos pregados pela oposição, aos quais se somaram também palavras de ordem econômicas, como o fim do “arrocho” salarial.

No entretanto, vivia-se no embalo do crescimento econômico e da aceitação popular dos generais presidentes, sendo que o mais criticado pelas oposições, em função do aumento de práticas repressivas, o general Médici, foi o mais popular: 75% de aprovação.

Não obstante, não desanimávamos. Graças à persistência de algumas vozes, como a de Ulisses Guimarães, às inquietações sociais manifestadas pelas greves do final da década e ao aproveitamento pelos opositores de toda brecha que os atropelos do exercício do governo, ou as dificuldades da economia proporcionaram (como as crises do petróleo, o aumento da dívida externa e a inflação), as oposições não calavam. Em 1974, o MDB até alcançou expressiva vitória eleitoral em pleno regime autoritário.

01. De acordo com os fragmentos abaixo marque a opção correta.

- A) “**Há** muitos anos, **na década de 1970**, escrevi um artigo com o título acima no jornal Opinião...” (verbo transitivo direto / apostro)
- B) “...**pertencia** à chamada imprensa “nanica”, **mas** era influente...” (verbo intransitivo, conjunção).
- C) “**Referia-me ao papel** do MDB e das oposições não institucionais” (verbo transitivo indireto, ênclise verbal – objeto indireto)
- D) “Graças **à** persistência de algumas vozes” (não há crase)
- E) “sobretudo as universitárias, a se unirem com um objetivo claro: **apoiar a luta do MDB no Congresso e mobilizar a sociedade pela democracia**” (refere-se às universidades, sendo assim uma oração subordinada adverbial)

02. Segundo o fragmento 1 “**O PAPEL DA OPOSIÇÃO**”:

- A) Não mudou durante as décadas.
- B) Reforça o autoritarismo, independentemente do período sócio histórico.
- C) Mobiliza a sociedade, independentemente do período sócio histórico.
- D) O Fragmento apenas narra o papel da oposição durante o período da ditadura militar.
- E) O fragmento generaliza o papel da oposição, que é comum em qualquer época.

**FRAGMENTO 2**

**É preciso refazer caminhos**

Antes de especificar estes argumentos, esclareço que a maior complexidade para as oposições se firmarem no quadro atual - comparando com o que ocorreu no regime autoritário, e mesmo com o petismo durante meu governo, pois o PT mantinha uma retórica semianticapitalista - não diminui a importância de fincar a oposição no terreno político e dos valores, para que não se perca no oportunismo nem perca eficácia e sentido, aumentando o desânimo que leva à inação.

É preciso, portanto, refazer caminhos, a começar pelo reconhecimento da derrota: uma oposição que perde três disputas presidenciais não pode se acomodar com a falta de autocrítica e insistir em escusas que jogam a responsabilidade pelos fracassos no terreno “do outro”. Não estou, portanto, utilizando o que disse acima para justificar certa perplexidade das oposições, mas para situar melhor o campo no qual se devem mover.

Se as forças governistas foram capazes de mudar camaleonicamente a ponto de reivindicarem o terem construído a estabilidade financeira e a abertura da economia, formando os “campeões nacionais” - as empresas que se globalizam - isso se deu porque as oposições minimizaram a capacidade de contorcionismo do PT, que começou com a Carta aos Brasileiros de junho de 1994 e se desnudou quando Lula foi simultaneamente ao Fórum Social de Porto Alegre e a Davos.

03. Segundo os títulos do fragmento 1 e 2, podemos afirmar que:

- A) É um artigo de opinião, tendo trechos descritivos e narrativos.
- B) Os fragmentos são exclusivamente uma descrição.
- C) Possuem trechos exclusivamente argumentativos.
- D) É um artigo, com trechos apenas descritivos.
- E) Que os fragmentos são uma narrativa.

04. De acordo com a semântica das palavras podemos afirmar que:

- A) “refazer caminhos” (significa conotativamente buscar aliados)
- B) “retórica semianticapitalista” (significa conotativamente discurso vazio de conteúdo)
- C) “capazes de mudar **camaleonicamente**” (advérbio denotando a expressão mutável)
- D) “como o fim do **“arrocho”** salarial” (sentido conotativo de contenção de despesas)
- E) “**capacidade de contorcionismo do PT,**” (conotativamente com o sentido de fazer malabarismo diante das dificuldades)

**FRAGMENTO 3**

**Definir o público a ser alcançado**

Em primeiro lugar, não manter ilusões: é pouco o que os partidos podem fazer para que a voz de seus parlamentares alcance a sociedade.

É preciso que as oposições se deem conta de que existe um público distinto do que se prende ao jogo político tradicional e ao que é mais atingido pelos mecanismos governamentais de difusão televisiva e midiática em geral.

As oposições se baseiam em partidos não propriamente mobilizadores de massas. A definição de qual é o outro público a ser alcançado pelas oposições e como fazer para chegar até ele e ampliar a audiência crítica é fundamental.

Enquanto o PSDB e seus aliados persistirem em disputar com o PT influência sobre os "movimentos sociais" ou o "povão", isto é, sobre as massas carentes e pouco informadas, falarão sozinhos. Isto porque o governo "aparelhou", cooptou com benesses e recursos as principais centrais sindicais e os movimentos organizados da sociedade civil e dispõe de mecanismos de concessão de benesses às massas carentes mais eficazes do que a palavra dos opositoristas, além da influência que exerce na mídia com as verbas publicitárias.

Sendo assim, dirão os céticos, as oposições estão perdidas, pois não atingem a maioria. Só que a realidade não é bem essa. Existe toda uma gama de classes médias, de novas classes possuidoras (empresários de novo tipo e mais jovens), de profissionais das atividades contemporâneas ligadas à tecnologia da informação) e ao entretenimento, aos novos serviços espalhados pelo Brasil afora, às quais se soma o que vem sendo chamado sem muita precisão de "classe c" ou de nova classe média.

Digo imprecisamente porque a definição de classe social não se limita às categorias de renda (a elas se somam educação, redes sociais de conexão, prestígio social, etc.), mas não para negar a extensão e a importância do fenômeno. Pois bem, a imensa maioria destes grupos - sem excluir as camadas de trabalhadores urbanos já integrados ao mercado capitalista - está ausente do jogo político-partidário, mas não desconectada das redes de internet, Facebook, YouTube, Twitter, etc.

É a estes que as oposições devem dirigir suas mensagens prioritariamente, sobretudo no período entre as eleições, quando os partidos falam para si mesmo, no Congresso e nos governos. Se houver ousadia, os partidos de oposição podem organizar-se pelos meios eletrônicos, dando vida não a diretórios burocráticos, mas a debates verdadeiros sobre os temas de interesse dessas camadas.

Mas não é só isso: as oposições precisam voltar às salas universitárias, às inúmeras redes de palestras e que se propagam pelo país afora e não devem, obviamente, desacreditar do papel da mídia tradicional: com toda a modernização tecnológica, sem a sanção derivada da confiabilidade, que só a tradição da grande mídia assegura, tampouco as mensagens, mesmo que difundidas, se transformam em marcas reconhecidas.

Além da persistência e ampliação destas práticas, é preciso buscar novas formas de atuação para que a oposição esteja presente, ou pelo menos para que entenda e repercuta o que ocorre na sociedade. Há inúmeras organizações de bairro,

um sem-número de grupos musicais e culturais nas periferias das grandes cidades, etc., organizações voluntárias de solidariedade e de protesto, redes de consumidores, ativistas do meio ambiente, e por aí vai, que atuam por conta própria.

Dado o anacronismo das instituições político-partidárias, seria talvez pedir muito aos partidos que mergulhem na vida cotidiana e tenham ligações orgânicas com grupos que expressam as dificuldades e anseios do homem comum. Mas que pelo menos ouçam suas vozes e atuem em consonância com elas.

Não deve existir uma separação radical entre o mundo da política e a vida cotidiana, nem muito menos entre valores e interesses práticos.

No mundo interconectado de hoje, vê-se, por exemplo, o que ocorre com as revoluções no meio islâmico, movimentos protestatários irrompem sem uma ligação formal com a política tradicional. Talvez as discussões sobre os meandros do poder não interessem ao povo no dia-a-dia tanto quanto os efeitos devastadores das enchentes ou o sufoco de um trânsito que não anda nas grandes cidades. Mas, de repente, se dá um "curto-circuito" e o que parecia não ser "política" se politiza. Não foi o que ocorreu nas eleições de 1974 ou na campanha das "diretas já"?

Nestes momentos, o pragmatismo de quem luta para sobreviver no dia-a-dia lidando com questões "concretas" se empolga com crenças e valores. O discurso, noutros termos, não pode ser apenas o institucional, tem de ser o do cotidiano, mas não desligado de valores. Obviamente em nosso caso, o de uma democracia, não estou pensando em movimentos contra a ordem política global, mas em aspirações que a própria sociedade gera e que os partidos precisam estar preparados para que, se não os tiverem suscitado por sua desconexão, possam senti-los e encaminhá-los na direção política desejada.

Seria erro fatal imaginar, por exemplo, que o discurso "moralista" é coisa de elite à moda da antiga UDN. A corrupção continua a ter o repúdio não só das classes médias como de boa parte da população. Na última campanha eleitoral, o momento de maior crescimento da candidatura Serra e de aproximação aos resultados obtidos pela candidata governista foi quando veio à tona o "episódio Erenice".

Mas é preciso ter coragem de dar o nome aos bois e vincular a "falha moral" a seus resultados práticos, negativos para a população. Mais ainda: é preciso persistir, repetir a crítica, ao estilo do "beba Coca Cola" dos publicitários. Não se trata de dar-nos por satisfeitos, à moda de demonstrar um teorema e escrever "cqdd", como queríamos demonstrar.

Seres humanos não atuam por motivos meramente racionais. Sem a teatralização que leve à emoção, a crítica - moralista ou outra qualquer - cai no vazio. Sem Roberto Jefferson não teria havido mensalão como fato político.

05. De acordo com a língua portuguesa é correto dizermos que a oração abaixo é:

**Oração:** Em primeiro lugar, não manter ilusões: é pouco o que os partidos podem fazer para que a voz de seus parlamentares alcance a sociedade.

- A) Período composto por coordenação.
- B) Oração subordinada substantiva completiva nominal.

- C) Oração subordinada substantiva adverbial.
- D) Oração subordinada substantiva apositiva.
- E) Oração subordinada substantiva objetiva direta.

06. No fragmento 3, FHC afirma que:

- ( ) Para ele o público alvo são os pobres, ignorantes.
- ( ) Ele critica o posicionamento do PT em ver os pobres como “povão”, e manipulá-los.
- ( ) Ele mostra que há uma abertura para o PSDB com o povão.
- ( ) Ele aponta o caminho para os políticos atingirem a classe C, que estão ainda sem ideologias políticas.
- ( ) Ele afirma que os políticos estão perdendo tempo porque o “povão”, são as massas carentes e pouco informadas.

Sequência correta:

- A) FVFVF
- B) VVFFV
- C) VFVFF
- D) FVFFF
- E) FFFVV

07. Para o Ex-presidente FHC, em relação à oposição é CORRETO dizer que:

- A) A oposição se encontra perdida devido ao lulismo que atinge a população.
- B) A oposição deve rever a sua posição frente ao seu discurso, e, conseqüentemente frente à classe C.
- C) A maioria da população, segundo o FHC está ausente da política, deste modo não é número para a política.
- D) A classe média está ao lado do governo, e contra a oposição.
- E) A classe C não entra no jogo político devido às suas convicções ideológicas e intelectuais.

08. Leia o fragmento e marque a opção correta, de acordo com a carga semântica dos termos.

**Fragmento:**

“Isto porque o governo "aparelhou", cooptou com benesses e recursos as principais centrais sindicais e os movimentos organizados da sociedade civil e dispõe de mecanismos de concessão de benesses às massas carentes mais eficazes do que a palavra dos opositoristas, além da influência que exerce na mídia com as verbas publicitárias.”

- I. “isto” (na primeira linha) é um dêitico, sendo assim um termo catafórico.
- II. “cooptou com benesses” ( agregar valores quase religiosos- “bondades”)
- III. “cooptou com benesses” ( concedeu valores)
- IV. “isto” (na primeira linha) é um dêitico, sendo assim um termo anafórico.
- V. “concessão de benesses”- ceder favores.

Estão corretas:

- A) I e II
- B) II e IV
- C) III e IV
- D) IV e V
- E) I e IV

**FRAGMENTO 4**

**Qual é a mensagem?**

Por certo, os opositoristas para serem ouvidos precisam ter o que dizer. Não basta criar um público, uma audiência e um estilo, o conteúdo da mensagem é fundamental. Qual é a mensagem? O maior equívoco das oposições, especialmente do PSDB, foi o de haver posto à margem as mensagens de modernização, de atualização do País, e de clara defesa de uma sociedade democrática comprometida com causas universais, como os direitos humanos e a luta contra a opressão, mesmo quando esta vem mascarada de progressismo, apoiada em políticas de distribuição de rendas e de identificação das massas com o Chefe.

Nas modernas sociedades democráticas, por outro lado, o Estado tanto mantém funções na regulação da economia como em sua indução, podendo chegar a exercer papel como investidor direto. Mas o que caracteriza o Estado em uma sociedade de massas madura é sua ação democratizadora.

....

**Oposição precisa vender o peixe**

Dirão novamente os cétricos que nada disso interessa diretamente ao povo. Ora, depende de como a oposição venda o peixe. Se tomarmos como alvo, por exemplo, o atraso nas obras necessárias para a realização da Copa e especializarmos três ou quatro parlamentares ou técnicos para martelar no dia-a-dia, nos discursos e na internet, o quanto não se avança nestas áreas por causa do burocratismo, do clientelismo, da corrupção ou simplesmente da viseira ideológica que impede a competição construtiva entre os setores privados e destes com os monopólios, e se mostrarmos à população como ela está sendo diretamente prejudicada pelo estilo petista de política, criticamos este estilo de governar, suscitamos o interesse popular e ao mesmo tempo oferecemos alternativas.

09. De acordo com as novas regras ortográficas é Correto afirmamos que:

- I. “o Estado tanto mantém funções...” (a palavra está grafada incorretamente porque não há mais o acento como marca de plural)
- II. “os cétricos que nada disso interessa” (está grafada erroneamente, pois não há mais o acento)
- III. “o atraso nas obras necessárias” (está grafada corretamente pela regra das paroxítonas)
- IV. “destes com os monopólios...” (está grafada corretamente pela regra das paroxítonas)
- V. “simplesmente da viseira ideológica”/“...prejudicada pelo estilo petista de política...” (estão grafadas por regras diferentes, mas não foram atingidas pelo novo acordo ortográfico)

Estão corretas:

- A) I e II
- B) I e V
- C) IV e V
- D) I e III
- E) II e III

10. Após a leitura atenta de todos os fragmentos expostos ao longo desta prova podemos dizer que “o texto” escrito por FHC trata-se de:

- I. Uma narrativa com cunhos morais e políticos;
- II. Possui a visão não apenas de um político, mas também de um sociólogo.
- III. Possui essencialmente a função da linguagem referencial.
- IV. Possui essencialmente a função da linguagem apelativa.
- V. Uma receita para que os políticos da oposição possa atingir a classe C com os seus discursos.

Estão corretas:

- A) I, II e V
- B) II, III e IV
- C) II e III
- D) III e V
- E) Todas estão corretas.

### CONHECIMENTOS GERAIS

11. Aponte a alternativa em que aparece a cidade onde aconteceu a última Olimpíada.

- A) Rio de Janeiro;
- B) Moscou;
- C) Atenas;
- D) Paris;
- E) Pequim.

12. O atual nadador brasileiro ganhador de medalha olímpica é:

- A) Cesar Cielo;
- B) Gustavo Borges;
- C) André Schultz;
- D) Fernando de Queiróz Scherer;
- E) Luiz Lima.

13. Aponte a alternativa em que aparece o autor da música abaixo.

*A Banda (1965)*

*Estava à toa na vida  
Meu amor me chamou  
Pra ver a banda passar  
Cantando coisas de amor  
A minha gente sofrida  
Despediu-se da dor  
Pra ver a banda passar  
Cantando coisas de amor  
O homem sério que contava dinheiro parou  
O faroleiro que contava vantagens parou  
A namorada que contava as estrelas parou  
Para ver, ouvir e dar passagem  
A moça triste que vivia calada sorriu  
A rosa triste, que vivia fechada, se abriu  
E a meninada toda se assanhou  
Pra ver a banda passar  
O velho fraco se esqueceu do cansaço e pensou  
Que ainda era moço pra sair no terraço e dançou  
E a moça feia debruçou na janela*

*Pensando que a banda tocava pra ela  
A marcha alegre se espalhou na avenida e insistiu  
A lua cheia que vivia escondida surgiu  
Minha cidade toda se enfeitou  
Pra ver a banda passar  
Cantando coisas de amor  
Mas para meu desencanto  
O que era doce acabou  
Tudo tomou seu lugar  
Depois que a banda passou  
E cada qual no seu canto  
Em cada canto uma dor  
Depois da banda passar  
Cantando coisas de amor...*

[http://www.paixaeromance.com/60decada/banda/h\\_banda.htm](http://www.paixaeromance.com/60decada/banda/h_banda.htm)

- A) Nara Leão;
- B) Chico Buarque;
- C) Pixinguinha;
- D) Roberto Carlos;
- E) Caetano Veloso.

14. Aponte a alternativa em que aparece o Estado mais rico do Brasil.

- A) São Paulo;
- B) Rio de Janeiro;
- C) Rio Grande do Sul;
- D) Santa Catarina;
- E) Distrito Federal.

15. O poder Legislativo em âmbito nacional é exercido:

- A) pelo presidente;
- B) pelo Congresso Nacional;
- C) pelos desembargadores;
- D) pelos ministérios;
- E) pelo Tribunal de Contas.

16. A imagem abaixo faz alusão:



<http://leandrofca.blogspot.com/2010/05/charge-projeto-ficha-limpa.html>

- A) mensalão;
- B) ficha limpa;
- C) baú da felicidade;
- D) o doutor do milhão;
- E) operação navalha.

17. O clima do município de Maribondo se caracteriza por ser:

- A) úmido;
- B) quente;
- C) temperado;
- D) seco;
- E) frio.

18. Aponte a alternativa em que aparece um município que não faz limite com Maribondo.

- A) Tanque D'Arca;
- B) Anádia;
- C) Boca de Mata;
- D) Pilar;
- E) Mar Vermelho.

19. O município de Maribondo está localizado na microrregião de:

- A) Batalha;
- B) Palmeira dos Índios;
- C) Serra dos Quilombos;
- D) Santana do Ipanema;
- E) Maceió.

20. Os animais que aparecem no brasão do município de Maribondo são:

- A) peixes;
- B) bois;
- C) cavalos;
- D) burros;
- E) bodes.

### CONHECIMENTOS ESPECÍFICOS

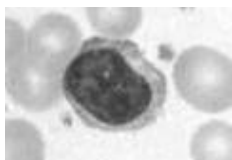
21. A figura seguinte esquematiza o Ciclo de qual das **Patologias** abaixo mencionadas:



(Fonte: biomedicinaunic.blogspot.com)

- A) Malária
- B) Leishmaniose
- C) Tuberculose
- D) Tularemia
- E) Febre Amarela

22. A figura seguinte corresponde a qual das alternativas abaixo:



(Fonte: portalsaofrancisco.com.br)

- A) Basófilo
- B) Neutrófilo
- C) Plaqueta
- D) Linfócito
- E) Eosinófilo

23. A figura a seguir representa qual dos **Helmintos** (em uma de suas fases evolutivas) citados abaixo:



(Fonte: medonline.com.br)

- A) *Ascaris lumbricoides*
- B) *Schistosoma mansoni*
- C) *Strongyloides stercoralis*
- D) *Taenia saginata*
- E) *Taenia solium*

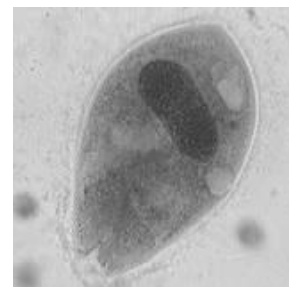
24. A figura seguinte corresponde a qual dos **Helmintos** citados abaixo:



(Fonte: gruposeys.com)

- A) *Ascaris lumbricoides*
- B) *Schistosoma mansoni*
- C) *Strongyloides stercoralis*
- D) *Wuchereria bancrofti*
- E) *Taenia solium*

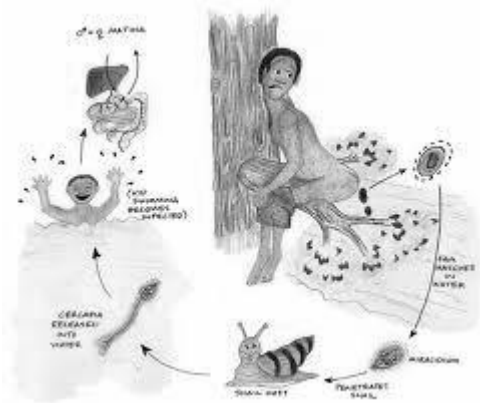
25. A figura seguinte representa qual dos **Protozoários** citados abaixo em uma de suas formas evolutivas:



(Fonte: ufrgs.br)

- A) *Entamoeba histolytica*
- B) *Balantidium coli*
- C) *Iodamoeba butschlii*
- D) *Endolimax nana*
- E) *Chilomastix mesnili*

26. A figura seguinte representa o **Ciclo Evolutivo** de qual das Patologias citadas abaixo:



(Fonte: portalsaofrancisco.com.br)

- A) Ascariíase
- B) Filariose
- C) Esquistossomose
- D) Tuberculose
- E) Febre Amarela

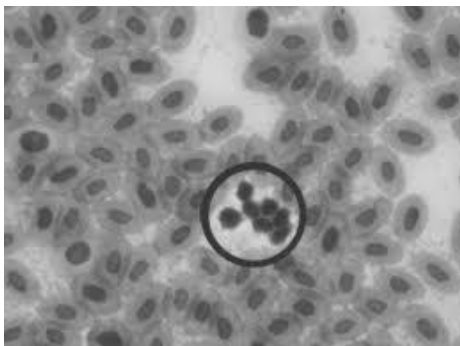
27. Qual das assertivas seguintes corresponde a este achado de um **Sedimento Urinário** representado na figura seguinte:



(Fonte: flickr.com)

- A) Cilindro Hialino
- B) Cilindro Hemático
- C) Cilindro Granuloso
- D) Cilindro Leucocitário
- E) Fosfato Amorfo

28. A figura seguinte representa qual das estruturas comumente encontradas em um esfregaço de sangue?



(Fonte: palpitante.com)

- A) Eosinófilo
- B) Hemácia
- C) Plaqueta
- D) Linfócito
- E) Neutrófilo

29. A figura seguinte representa qual das **Patologias** abaixo mencionadas?



(Fonte: biocurioso.blogspot.com)

- A) Larva de *Aedes aegypti*
- B) *Ascaris* em forma adulta
- C) *Taenia solium* em forma adulta
- D) Berne
- E) *Phtirus pubis*

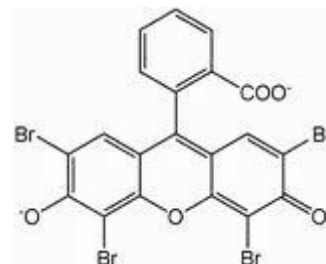
30. A figura seguinte corresponde a qual das **Ectoparasitoses** citadas abaixo?



(Fonte: portalsaofrancisco.com.br)

- A) *Pediculus humanus*
- B) *Phtirus pubis*
- C) Berne
- D) *Sarcoptes scabiei*
- E) Carrapato (*Boophilus microplus*)

31. A figura seguinte corresponde à fórmula química de qual dos Corantes bem conhecidos citados abaixo?



(Fonte: pt.wikipedia.org)

- A) Hematoxilina
- B) Fucsina
- C) Formaldeído
- D) Eosina
- E) Lugol

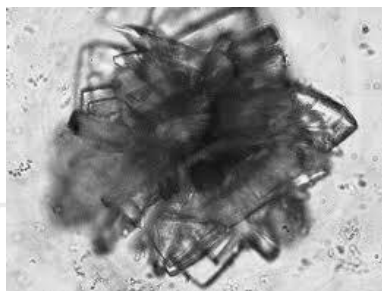
32. A figura seguinte representa qual classe de Micróbios citados abaixo?



(Fonte: ciência.cl)

- A) Coco
- B) Fungo
- C) Vírus
- D) Bacilo
- E) **Espiroqueta**

33. A figura seguinte representa qual dos elementos figurados presentes em **Sedimento Urinário** ao exame microscópico, citados abaixo?



(Fonte: flickr.com)

- A) Cilindro Hialino
- B) Cilindro Leucocitário
- C) **Fosfato Amorfo**
- D) Cilindro Granuloso
- E) Cilindro Céreo

34. Uma Senhora residente próximo à sua residência vai até a sua casa e lhe mostra o seguinte ser vivo que seu filho eliminou nas fezes naquela manhã (A Senhora lhe diz que soube que você é um (a) Doutor(a) na área de saúde e poderia ajudar). Você então lhe responde que o ser vivo em questão é um (a):



(Fonte: bioweb.uwlab.edu)

- A) Verme adulto de *Schistosoma mansoni*
- B) Verme adulto de *Ascaris lumbricoides*
- C) Verme adulto de *Taenia sp*
- D) Verme adulto de *Diphilobotum latum*
- E) Verme adulto de *Enterobius vermicularis*

35. Considere as seguintes assertivas relativas aos **Meios de Cultura** utilizados na pesquisa de microrganismos, principalmente Bactérias:

- I. Deve-se a Louis Pasteur em 1880 a descoberta da utilização de meios sólidos para cultivar microrganismos;
- II. Meios de cultura consistem na associação qualitativa e quantitativa de substâncias que fornecem os nutrientes necessários ao desenvolvimento (cultura) de microrganismos fora de seu meio natural;
- III. Além de nutrientes, é preciso fornecer condições ambientais favoráveis ao desenvolvimento dos microrganismos, tais como pH, umidade, temperatura, pressão osmótica, atmosfera (aeróbia e anaeróbia), dentre outras;
- IV. Podem ser classificados quanto ao estado físico em sólidos, semi-sólidos e líquidos; quanto à procedência dos constituintes em naturais e complexos; quanto à composição química podem ser básicos ou especiais.

Está **CORRETO** o que se diz em:

- A) II, III e IV
- B) Apenas I, III e IV
- C) Todas
- D) Nenhuma
- E) Apenas I e II

36. Qual dos métodos a seguir constitui-se no mais efetivo para que se estabeleça o diagnóstico de infestação por *Enterobius vermicularis*?

- A) Método de Hoffman
- B) Método de Kato
- C) Método de Faust modificado
- D) Método da fita gomada
- E) Exame de Fezes a fresco

37. No Diagnóstico da **Esquistossomose Mansônica** podem ser utilizados vários métodos diretos e indiretos. Um dos métodos diretos é o **Exame de Fezes**, onde se tenta observar a presença dos **Miracídios** nos ovos viáveis, granulados ou calcificados, além das cascas de Miracídios livres. Dentre os **Métodos de Exame de Fezes**, o mais aconselhável no diagnóstico desta Patologia é o de:

- A) Lutz
- B) Kato-Katz
- C) Hoffman
- D) Faust
- E) Não é utilizado o Exame de Fezes

38. Na avaliação da **Função Hepática** de um paciente (**Hepatograma**) são solicitadas as dosagens de quais Enzimas e outros elementos dentre os citados a seguir:

- I. AST/ALT (Aspartato-Aminotransferase e Alanina-Aminotransferase)
- II. Fosfatase Alcalina
- III. Gamaglutamiltransferase (Gama GT)
- IV. Bilirrubinas (Direta e Indireta)
- V. TAP (Tempo de Atividade de Protrombina) ou TP (Tempo de Protrombina)
- VI. Albumina
- VII. 5'Nucleotidase (5'NTD)
- VIII. Desidrogenase Láctica (DHL)

Está **CORRETO** o que se diz em:

- A) Apenas I, II, III, IV e VIII
- B) Todas
- C) Nenhuma
- D) Apenas I, III, IV, V, VI e VII
- E) Apenas II, IV e VI

39. O funcionamento de um **Espectrofotômetro** é por demais importante na medição da Concentração de determinadas substâncias, sendo um instrumento bem conhecido em qualquer laboratório. O **Princípio Físico** sob o qual se dá o funcionamento de um Espectrofotômetro é a **Lei** de:

- A) Beer-Lambert-Bouguer
- B) Proust
- C) Lavoisier
- D) Faraday
- E) Boyle

40. Considere o seguinte enunciado e depois identifique qual das alternativas corresponde ao que se diz:

*“É o anticoagulante mais utilizado na Hematologia por não provocar deformação celular. Atua como quelante do cálcio, impedindo que ocorra o processo de coagulação do sangue. Encontra-se disponível em sais de Sódio e Potássio em preparações aquosas prontas para uso.”*

Qual Anticoagulante dentre os citados abaixo corresponde a estas especificações?

- A) Citrato de Sódio
- B) Fluoreto de Sódio
- C) Heparina
- D) Oxalato de Cálcio
- E) EDTA (Ácido Etilenodiamino Tetra-Acético)