

Companhia Paulista de Trens Metropolitanos – CPTM

CONCURSO PÚBLICO 005/2011

CADERNO DE QUESTÕES

110 - Técnico de Manutenção I

Mecânica

LEIA ATENTAMENTE AS INSTRUÇÕES SEGUINTEs.

- 1 Confira se, além deste CADERNO DE QUESTÕES, que contém 50 questões objetivas, você recebeu o CARTÃO-RESPOSTA destinado à marcação das respostas da prova.
- 2 Verifique se o seu nome e o número de sua inscrição conferem com os que aparecem no CARTÃO-RESPOSTA. Em caso de divergência, notifique imediatamente o fiscal.
- 3 Após a conferência, assine seu nome nos espaços próprios do CARTÃO-RESPOSTA, utilizando, de preferência, caneta esferográfica de tinta preta ou azul.
- 4 Não dobre, não amasse e nem manche o CARTÃO-RESPOSTA. Ele somente poderá ser substituído caso esteja danificado na barra de reconhecimento para leitura óptica.
- 5 No CARTÃO-RESPOSTA marque para cada questão a letra correspondente à opção escolhida para a resposta, preenchendo todo o espaço compreendido no retângulo, à caneta esferográfica de tinta preta ou azul. Preencha os campos de marcação completamente, sem deixar espaços em branco.
- 6 Para cada uma das questões objetivas, são apresentadas 5 opções, identificadas com as letras **A, B, C, D e E**. Apenas uma responde adequadamente à questão. Você deve assinalar apenas uma opção em cada questão. A marcação em mais de uma opção anula a questão, mesmo que uma das respostas esteja correta.
- 7 O tempo disponível para esta prova é de **três horas**.
- 8 Sugerimos que reserve os 30 minutos finais para marcar seu CARTÃO-RESPOSTA. Os rascunhos e as marcações assinaladas no CADERNO DE QUESTÕES não serão considerados na avaliação.
- 9 Quando terminar a prova, entregue ao fiscal este CADERNO DE QUESTÕES e o CARTÃO-RESPOSTA.
- 10 Você somente poderá deixar o local de prova após 1 hora do início da aplicação da prova.
- 11 Você será excluído do exame caso utilize, durante a realização da prova, máquinas e (ou) relógios de calcular, bem como rádios, gravadores, *headphones*, telefones celulares ou fontes de consulta de qualquer espécie.
- 12 O penúltimo e o antepenúltimo candidato que terminar a prova deverão ficar na sala até o último candidato entregar a prova. O candidato que estiver fazendo a prova por último não é testemunha, e sim a pessoa que está sendo observada..

NOME DO CANDIDATO: _____

Nº de Inscrição: _____ | **RG nº:** _____ | **Sala:** _____ | **Carteira:** _____

GRUPO MAKIYAMA

Língua Portuguesa

TEXTO PARA RESPONDER AS QUESTÕES DE 01 A 05.

NELSON

Zeca Baleiro

Chamava-se Nelson, em homenagem a Nelson Gonçalves e Nelson Rodrigues. Seu pai, um fã entusiasmado do vozeirão do primeiro e das crônicas esportivas do segundo, achou desse modo um jeito de homenagear os dois ídolos de uma só vez. E embora a geração deste Nelson desconhecesse as canções passionais do Gonçalves e os provocativos textos do Rodrigues, a história de seu nome o enchia de orgulho. Quando lhe perguntavam “qual seu nome?”, respondia com estilo:

– Nelson, em honra de Nelson Gonçalves e em louvor de Nelson Rodrigues.

Nos eventos sociais, nas entrevistas de emprego, nas abordagens amorosas, sempre repetia tal bordão. Um dia, no novo emprego onde estava havia dois meses, conheceu um certo João (o nome João era também fruto de homenagem a dois célebres Joões – João Gilberto e João Saldanha). Sentiram grande afinidade e tornaram-se amigos inseparáveis, unha e carne.

Iam a todas as festas juntos, e também ao estádio, à praia, ao bar, ao parque. Chegaram ao cúmulo de namorar duas irmãs, o que os deixou ainda mais unidos.

Mas eis que um dia brigaram. Foi uma briga terrível, a primeira e única. Por pouco não foram às vias de fato. No auge da zanga, Nelson exclamou, inflamado:

– Isso nunca poderia dar certo mesmo. Nelson Gonçalves detestava João Gilberto.

Ao que João respondeu:

– E João Saldanha era inimigo de morte de Nelson Rodrigues.

A última frase era uma mentira histórica. Mas não importava. Deram-se as costas e nunca mais se falaram.

Questão 01

Sobre o texto, assinale a alternativa correta.

- A O protagonista da história orgulhava-se de seus nomes, pois, assim como seu pai, era fã de Nelson Gonçalves e Nelson Rodrigues.
- B O autor defende a ideia de que o nome da pessoa interfere diretamente no seu destino, determinando suas relações.
- C De acordo com a história, os dois personagens só se tornaram amigos porque tinham nomes compatíveis.
- D A história não menciona o motivo da briga que separou os dois amigos.
- E Os dois amigos procuravam agir da mesma forma que seus ídolos.

Questão 02

Considere as afirmações que seguem.

- I. A expressão “vias de fato” significa, no texto, a agressão física.
- II. A expressão “inimigo de morte” indica que João Saldanha matou Nelson Rodrigues.
- III. De acordo com o texto, o personagem Nelson era passional e provocativo como seus ídolos.

Está correto o que se afirma em:

- A Todas.
- B Somente I.
- C Somente I e II.
- D Somente I e III.
- E Somente III.

Questão 03

A palavra “inseparáveis” é formada por:

- A Composição.
- B Justaposição.
- C Aglutinação.
- D Derivação imprópria.
- E Derivação prefixal.

Questão 04

O pronome demonstrativo assinalado em: “*embora a geração deste Nelson*”, refere-se:

- A Ao Nelson Gonçalves.
- B Ao Nelson Rodrigues.
- C Ao narrador, que também se chama Nelson.
- D Ao personagem da história.
- E A outro Nelson que não é mencionado na história.

Questão 05

Assinale a alternativa em que a palavra não é proparoxítona.

- A Célebre.
- B Ídolos.
- C Histórica.
- D Última.
- E História.

MÚSICA PARA RESPONDER AS QUESTÕES 06 E 07

As rosas não falam

Cartola

Bate outra vez

Com esperanças o meu coração

Pois já vai terminando o verão, enfim

Volto ao jardim

Com a certeza que devo chorar

Pois bem sei que não queres voltar para mim

Queixo-me às rosas, mas que bobagem

As rosas não falam

Simplesmente as rosas exalam

O perfume que roubam de ti, ai

Devas vir

Para ver os meus olhos tristonhos

E, quem sabe, sonhavas meus sonhos

Por fim.

Questão 06

Considere as afirmações que seguem.

- I. A voz que se expressa na música lamenta a perda de seu amor às rosas.
- II. Cria-se um interlocutor no texto, tratado na segunda pessoa do singular.
- III. O autor tem esperanças de que a mulher volte para o jardim quando terminar o verão.

Está correto o que se afirma em:

- A Todas.
- B Somente I.
- C Somente I e II.
- D Somente I e III.
- E Somente III.

Questão 07

Sobre os versos transcritos abaixo, considere as afirmações que seguem:

**Queixo-me às rosas, mas que bobagem
As rosas não falam**

- I. São observadas duas orações e há relação de subordinação entre elas.
- II. A conjunção “mas” poderia ser substituída, sem alteração de sentido, por “pois”.
- III. O uso do acento indicativo de crase está correto.

Está correto o que se afirma em:

- A Todas.
- B Somente I.
- C Somente I e II.
- D Somente I e III.
- E Somente III.

Questão 08

Assinale a alternativa que **não** apresenta erro de concordância.

- A Faz anos que ocorre o desmatamento.
- B Prendeu-se os responsáveis pelo corte ilegal de madeira.
- C Tratam-se de questões ambientais importantes.
- D Devem haver mais leis para impedir esses crimes.
- E Queixa-se os ambientalistas pelo descaso governamental.

Questão 09

Considere o período abaixo e assinale a alternativa correta.
Os latifundiários, que são donos de terras improdutivas, protestaram contra o projeto de lei do governo.

- A Se as vírgulas fossem retiradas, o sentido não seria alterado.
- B O período afirma que todos os latifundiários têm terras improdutivas.
- C O uso das vírgulas está incorreto, pois elas separam o sujeito do predicado.
- D O período é composto por coordenação.
- E Há inadequação no uso dos tempos verbais, comprometendo a coesão do período.

Questão 10

Considerando a regência do verbo “precisar”, de acordo com a norma culta, assinale a alternativa que identifica a preposição **faltante** no trecho da música abaixo:

*Palavras eu preciso
Preciso com urgência
Palavras que se use
Em caso de emergência, para ilustração.*

BRITO, Sérgio; FORMER, Marcelo. Palavras.
In: Acústico. WEA, 1997. 1 disco, faixa 10.

- A de.
- B para.
- C com.
- D a.
- E em.

Questão 11

Se a oração “*estamos devorando o planeta*” fosse passada para a voz passiva analítica, teríamos:

- A Devora-se o planeta.
- B O planeta foi devorado.
- C O planeta está sendo devorado.
- D O planeta será devorado.
- E O planeta estava sendo devorado.

Questão 12

Leia o trecho do poema *Evocação do Recife*, de Manuel Bandeira e assinale a alternativa que melhor substitui o uso do pronome pessoal em destaque para a norma culta.

*A vida não **me** chegava pelos jornais nem pelos livros
Vinha da boca do povo na língua errada do povo
Língua certa do povo
Porque ele é que fala gostoso o português do Brasil*

- A Até mim.
- B A mim.
- C Por mim.
- D Para mim.
- E De mim.

Questão 13

Considere o período abaixo e assinale a alternativa correta.

A maioria dos trabalhadores da empresa está insatisfeita e exige providências que visem a melhoria das condições de trabalho.

- A Há um problema de concordância nominal no período.
- B O correto seria “exigem”, pois o verbo deveria concordar com “trabalhadores”.
- C Há um problema de regência verbal no período.
- D O correto seria “vise”, pois o núcleo do sujeito é “maioria”.
- E O período é composto apenas por coordenação.

QUADRINHOS PARA RESPONDER AS QUESTÕES 14 E 15**Questão 14**

Considerando ainda a tirinha da questão anterior, assinale a alternativa **incorreta**.

- A O advérbio “justamente” revela que a menina tinha consciência de que os selenitas não existem.
- B O adjetivo “fantástico” revela que o menino mostra certo espanto positivo com o fato divulgado no jornal.
- C A locução verbal “estão dizendo” não revela o sujeito da ação, mas entende-se, pelo contexto, que o menino refere-se ao jornal.
- D No segundo quadrinho, a expressão da Mafalda sugere que ela não gostou da notícia.
- E Percebe-se que o menino estranha a afirmação da Mafalda.

Questão 15

Ainda em relação aos mesmos quadrinhos, assinale a alternativa que classifica corretamente a palavra “selenitas”.

- A Adjetivo.
- B Substantivo.
- C Advérbio.
- D Pronome.
- E Verbo.

Matemática
Questão 16

O taxista Sérgio transporta, geralmente, quatro passageiros por dia. Admitindo que um mês possua 30 dias e o mesmo número de pessoas transportadas para cada dia, quantos passageiros Sérgio transportará durante um mês?

- A 80 passageiros.
- B 100 passageiros.
- C 120 passageiros.
- D 140 passageiros.
- E 160 passageiros.

Questão 17

Vovó Dora possui 06 netos e neste ano de 2011, eles foram apelidados de “*Primos Primos*”, pois a idade de cada um deles corresponde a um número primo. Sabendo que as idades não se repetem e que correspondem aos seis primeiros números primos, qual é a idade do mais velho?

- A 7 anos.
- B 9 anos.
- C 11 anos.
- D 13 anos.
- E 17 anos.

Questão 18

O colégio *Tupiniquim* possui, hoje, 2400 alunos regularmente matriculados e a cada mês são realizadas novas matrículas. O ritmo de matrículas mensais obedece a uma Progressão Aritmética de razão 10, sendo assim, o número de alunos matriculados daqui a 11 meses será?

- A 2470.
- B 2480.
- C 2490.
- D 2500.
- E 2510.

Questão 19

O presidente de um grupo alimentício decidiu aumentar o salário de todos seus funcionários. O setor financeiro, que ganhava R\$ 3.000,00, passou a ganhar R\$ 3.300,00 em 2011. Supondo que ano que vem haja a mesma porcentagem de aumento, qual será o salário do setor financeiro em 2012?

- A R\$ 3.600,00.
- B R\$ 3.630,00.
- C R\$ 3.660,00.
- D R\$ 3.690,00.
- E R\$ 3.720,00.

Questão 20

Andressa vai ao shopping com suas amigas, e quando estava se arrumando, abriu seu guarda-roupa e deparou-se com uma grande indecisão: não sabia qual combinação de roupas escolheria. Sabendo que Andressa possui 3 calças, 4 blusas e 2 óculos escuros, de quantas formas diferentes ela poderá se arrumar, escolhendo apenas uma peça de cada tipo?

- A 9 maneiras.
- B 16 maneiras.
- C 20 maneiras.
- D 24 maneiras.
- E 36 maneiras.

Questão 21

Durante o período da tarde, os trens da linha 10 partem da estação Luz a cada 12 minutos e os trens da linha 11 partem, da mesma estação, a cada 15 minutos. Sabendo que as 13h00min partiram simultaneamente um trem da linha 10 e um trem da linha 11, qual será o horário que a partida simultânea ocorrerá novamente?

- A 3h40min.
- B 13h50min.
- C 14h00min.
- D 14h10min.
- E 14h20min.

Questão 22

Numa sexta-feira, um grupo de nove amigos saiu do trabalho e foi para um barzinho. Ao final de toda consumação, foi pedida a conta, sendo assim, o garçom os entregou:

Consumo		R\$ 90,00
10% do consumo	+	R\$?
Total		?

Sabendo que todos pagaram os 10% referente ao serviço, quanto cada um pagou?

- A R\$ 9,50.
- B R\$ 10,00.
- C R\$ 10,50.
- D R\$ 11,00.
- E R\$ 11,50.

Questão 23

No último campeonato da empresa, Felipe foi o artilheiro (o jogador que fez mais gols) da competição. Sabendo que a quantidade de gols marcados por Felipe é uma das raízes da equação $x^2 - 11x - 60 = 0$. Quantos gols possíveis ele fez no campeonato?

- A 4 gols.
- B 15 gols.
- C 25 gols.
- D 37 gols.
- E 60 gols.

Questão 24

Uma empresa que fabrica peças para automóveis recebeu duas encomendas:

	Quantidade		Total
	Peça A	Peça B	
Pedido 1	200	100	R\$ 5.000,00
Pedido 2	300	200	R\$ 8.500,00

Com base nas informações contidas na tabela acima, o preço de cada peça do tipo A e do tipo B é, respectivamente:

- A R\$ 15,00 e R\$ 20,00.
- B R\$ 20,00 e R\$ 15,00.
- C R\$ 20,00 e R\$ 25,00.
- D R\$ 25,00 e R\$ 15,00.
- E R\$ 25,00 e R\$ 20,00.

Questão 25

Os gastos de uma empresa de calçados são dados pela função $G(x) = x^2 + 4000x + 25000$ para $x \geq 0$, em que x é a quantidade de pares produzidos e $G(x)$ é o gasto de reais. Se a empresa não produzir nenhum par de calçado, quanto ela gastará?

- A R\$ 4.000.
- B R\$ 8.000.
- C R\$ 15.000.
- D R\$ 22.000.
- E R\$ 25.000.

Questão 26

Fernando possuía certa quantia guardada, mas retirou em Janeiro R\$ 3.000,00 para viajar. No mês de Julho retirou metade da quantia inicialmente guardada, para dar entrada em um carro, sobrando-lhe apenas R\$ 2.000,00. Qual o valor que Fernando, inicialmente, possuía?

- A R\$ 8.000.
- B R\$ 10.000.
- C R\$ 12.000.
- D R\$ 14.000.
- E R\$ 16.000.

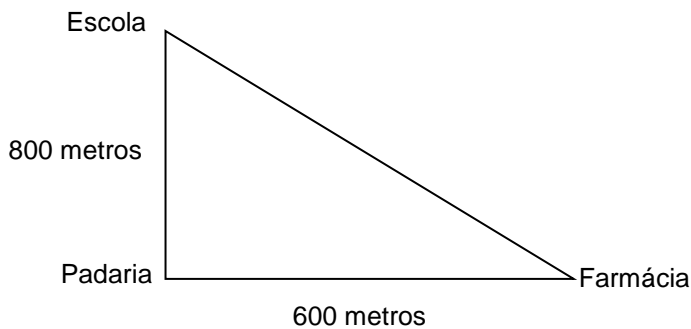
Questão 27

Com o objetivo de comprar um apartamento, Mauro pegou um empréstimo com seu avô no valor de R\$ 10.000,00 a uma taxa 5% a.m. no regime de juros simples. Sabendo que Mauro pagou seu empréstimo depois de 1 ano, qual foi o montante pago por Mauro

- A R\$ 13.000,00.
- B R\$ 14.000,00.
- C R\$ 15.000,00.
- D R\$ 16.000,00.
- E R\$ 17.000,00.

Questão 28

O mapa abaixo mostra a distância entre a escola de Marcos e a padaria e desta até a farmácia. A disposição dos três lugares são vértices de um triângulo retângulo, sabendo que Marcos saiu da escola e foi à Farmácia, então ele percorreu:



- A 600 metros.
- B 800 metros.
- C 1.000 metros.
- D 1.200 metros.
- E 1.400 metros.

Questão 29

Um terreno retangular de perímetro 200m está à venda em uma imobiliária. Sabe-se que sua largura tem 28m a menos que o seu comprimento. Se o metro quadrado cobrado nesta região é de R\$ 50,00, qual será o valor pago por este terreno?

- A R\$ 10.000,00
- B R\$ 100.000,00
- C R\$ 125.000,00
- D R\$ 115.200,00
- E R\$ 100.500,00

Questão 30

Sabe-se que o produto da idade de Miguel pela idade de Lucas é 500. Miguel é 5 anos mais velho que Lucas. Qual a soma das idades de Miguel e Lucas?

- A 40
- B 55
- C 65
- D 50
- E 45

Conhecimento Específico**Questão 31**

Os aços com teor de carbono entre 0,20% e 0,50% em relação aos circuitos em séries são considerados:

- A Aços liga de baixo teor de liga.
- B Aços de baixo teor de carbono.
- C Aços de médio teor de carbono.
- D Aços de alto teor de carbono.
- E Aços liga de alto teor de liga.

Questão 32

Assinale a alternativa que cita somente elementos de máquinas de transmissão:

- A Parafuso, acoplamentos e engrenagens.
- B Porcas, rolamentos e polias.
- C Roldanas, eixos e parafusos.
- D Engrenagens, polias e roldanas.
- E Engrenagens, roldanas e parafusos.

Questão 33

Em máquinas e equipamentos industriais, as manutenções são classificadas tecnicamente em três tipos diferentes, sendo elas manutenção:

- A preventiva, de rotina e periódica.
- B preditiva, preventiva e corretiva.
- C preditiva, de rotina e periódica.
- D preventiva, de rotina e corretiva.
- E periódica, preventiva e corretiva.

Questão 34

Propriedades físicas em geral, propriedades químicas e fisicoquímicas, propriedades mecânicas, são propriedades que classificam:

- A Os materiais metálicos.
- B Os materiais hidráulicos.
- C Os materiais pneumáticos.
- D Os materiais cerâmicos.
- E Os materiais plásticos.

Questão 35

Se um aço é classificado por uma numeração 1020 significa que:

- A Os materiais metálicos presentes neste material é aproximadamente de 20%.
- B A quantidade de carbono deste material é de aproximadamente 20%.
- C Este material é composto de liga de cromo com aproximadamente 0,20% de níquel.
- D Este aço é uma liga de molibdênio com aproximadamente 0,20% de carbono.
- E Este aço carbono é composto por aproximadamente 0,20% de carbono.

Questão 36

Em um motor de combustão interna de quatro tempos os principais sistemas de funcionamento são:

- A Alimentação, arrefecimento, combustão e escapamento.
- B Admissão, combustão, transmissão e exaustão.
- C Alimentação, admissão, lubrificação e ignição.
- D Alimentação, ignição, arrefecimento e lubrificação.
- E Admissão, compressão, combustão e exaustão.

Questão 37

Das alternativas abaixo, assinale a que descreve, completamente, 3 tipos de escala de dureza.

- A Kpa, Nm e Vickers.
- B Brinell, Libras e Kgf.
- C Rockwell, Kgf e Kpa.
- D Vickers, Rockwell e libras.
- E Brinell, Vickers e Rockwell.

Questão 38

Um elemento estrutural pode ser levado à ruptura de diversas maneiras dependendo do ensaio aplicado. Assinale a alternativa que descreve tecnicamente três espécies de resistências de materiais mecânicos:

- A Resistência ôhmica, resistência a cisalhamento e resistência a corte.
- B Resistência à torção, resistência a cisalhamento e resistência à compressão.
- C Resistência ôhmica, resistência a cisalhamento e resistência à compressão.
- D Resistência à temperatura, resistência a cisalhamento e resistência a fulgor.
- E Resistência ôhmica, resistência a cisalhamento e resistência a alongamento.

Questão 39

Quando falamos de ensaios mecânicos destrutivos, podemos citar o ensaio de tração que consiste em:

- A Submeter um corpo de prova a um esforço de tração na direção axial até a sua ruptura.
- B Preparar um corpo de prova de dimensões padronizadas, convenientemente apoiado, com um martelo de dimensão também padronizada, e medir a energia desprendida na ruptura.
- C Dobrar um corpo de prova de eixo retilíneo até atingir um ângulo especificado.
- D Submeter um corpo de prova a uma penetração de um corpo duro até a sua deformação considerável.
- E Submeter um corpo de prova a um esforço de tração na direção radial até a sua ruptura.

Questão 40

O mineral não ferroso que possui cerca de 60% de óxido de alumínio recebe o nome de:

- A Carvão coqui.
- B Cromo.
- C Bauxita.
- D Liga de antimônio.
- E Cobre.

Questão 41

Calcule a tensão mecânica de um corpo ferroso de 70 (mm²) de diâmetro, submetido a 10 N:

- A 0,14 N/mm².
- B 7 N/mm².
- C 60 N/mm².
- D 80 N/mm².
- E 700N/mm².

Questão 42

Calcule a tensão elétrica de um circuito com uma carga de 110W que consome 0,5A.

- A 55 Volts
- B 110,5 Volts
- C 220 Ohms
- D 220 Volts
- E 230 Ohms

Questão 43

Calcule o comprimento final de um material que foi submetido a teste de tração, sendo este do tipo ferro fundido maleável branco (FMBS-38012) com 1000mm de comprimento inicial:

- A 120mm
- B 1120mm
- C 1200mm
- D 1212mm
- E 1400mm

Questão 44

O método Charpy de ensaio mecânico consiste em: "Preparar um corpo de prova, de dimensões padronizadas, convenientemente apoiado, com um martelo de dimensão também padronizado, e medir a energia desprendida na ruptura". Este tipo de ensaio é classificado como:

- A Ensaio de dureza.
- B Ensaio de elasticidade
- C Ensaio de alongamento.
- D Ensaio de impacto.
- E Ensaio de dobramento.

Questão 45

Ao substituir uma tubulação defeituosa em um circuito hidráulico, um técnico montou uma tubulação com uma seção transversal interna menor, ao colocar este circuito em funcionamento provavelmente ocorreu:

- A Um desgaste da tubulação substituída.
- B Uma diminuição de pressão interna do circuito.
- C Uma vazão maior de fluido do circuito.
- D Uma queda de distribuição de carga do circuito.
- E Um aumento de pressão interna do circuito.

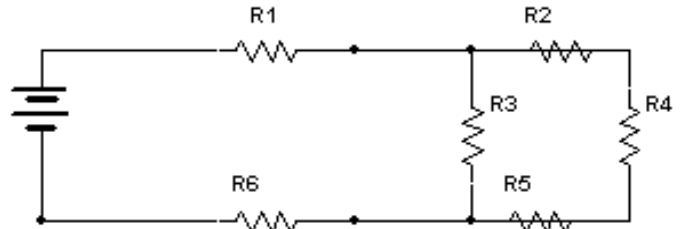
Questão 46

Todo óleo lubrificante recebe uma classificação por um numeral e algumas vezes também por letras, por exemplo: "óleo lubrificante 20w50". Essa classificação determina:

- A Os valores de temperatura do óleo.
- B Os valores mínimos e máximos de vida útil do óleo.
- C A película de lubrificante que vai diminuir o desgaste das peças móveis a serem lubrificadas.
- D A viscosidade do óleo, determinada por uma classificação padronizada.
- E O limite de esmagamento do óleo lubrificante em relação a temperatura de trabalho.

Questão 47

No circuito abaixo o resistor R2 está associado em:



- A Paralelo com o resistor R4.
- B Série com o resistor R3.
- C Paralelo com R1.
- D Paralelo com resistor R5.
- E Série com o resistor R4.

Questão 48

A finalidade da solda nas emendas elétricas é de:

- A Diminuir a resistência elétrica e aumentar a resistência mecânica.
- B Diminuir a resistência mecânica e aumentar a tensão elétrica.
- C Aumentar a resistência mecânica e a tensão elétrica.
- D Aumentar a resistência elétrica e diminuir a resistência mecânica.
- E Diminuir a corrente elétrica.

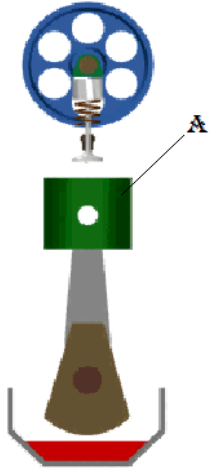
Questão 49

Levando em consideração o tema Segurança no trabalho, qual dos produtos deve ser utilizado para combater princípio de incêndio em líquidos inflamáveis?

- A Areia.
- B Água.
- C Areia com água.
- D Água pressurizada.
- E Pó químico ou CO₂.

Questão 50

A figura abaixo representa componentes internos de um motor de combustão interna. O componente demarcado pela letra "A" recebe o nome de:



- A Biela.
- B Válvula.
- C Êmbolo.
- D Árvore de manivelas.
- E Cabeçote.

FOLHA DE RASCUNHO

O Candidato poderá levar esta folha.

RASCUNHO DO GABARITO

1	2	3	4	5	6	7	8	9	10	11	12	13	14	15	16	17	18	19	20	21	22	23	24	25	
26	27	28	29	30	31	32	33	34	35	36	37	38	39	40	41	42	43	44	45	46	47	48	49	50	

Reservados todos os direitos. É proibida a publicação ou reprodução total ou parcial deste documento, sob quaisquer formas ou sob quaisquer meios, sem permissão expressa do Grupo Makiyama.

