



# PUC - Rio

## VESTIBULAR 2012

2º DIA  
TARDE  
GRUPO 1

Novembro / 2011

### PROVA OBJETIVA DE GEOGRAFIA

#### LEIA ATENTAMENTE AS INSTRUÇÕES ABAIXO.

- 01 - Você recebeu do fiscal o seguinte material:
- este Caderno, com o enunciado das 10 questões objetivas de **GEOGRAFIA**, das 10 questões objetivas de **HISTÓRIA**, e das 3 questões discursivas de **FÍSICA**, das 4 questões discursivas de **MATEMÁTICA** e das 3 questões discursivas de **QUÍMICA**, sem repetição ou falha;
  - um **CARTÃO-RESPOSTA**, com seu nome e número de inscrição, destinado às respostas das questões objetivas formuladas nas provas de **GEOGRAFIA** e de **HISTÓRIA** grampeado a um Caderno de Respostas, contendo espaço para desenvolvimento das respostas às questões discursivas de **FÍSICA**, de **MATEMÁTICA** e de **QUÍMICA**.
- 02 - Verifique se este material está em ordem e se o seu nome e número de inscrição conferem com os que aparecem no **CARTÃO-RESPOSTA**. Caso contrário, notifique **IMEDIATAMENTE** ao fiscal.
- 03 - Após a conferência, o candidato deverá assinar, no espaço próprio do **CARTÃO-RESPOSTA**, a caneta esferográfica transparente de tinta na cor preta.
- 04 - No **CARTÃO-RESPOSTA**, a marcação das letras correspondentes às respostas certas deve ser feita cobrindo a letra e preenchendo todo o espaço compreendido pelos círculos, a **lápiz preto nº 2** ou **caneta esferográfica transparente de tinta na cor preta**, de forma contínua e densa. A LEITORA ÓTICA utilizada na leitura do **CARTÃO-RESPOSTA** é sensível a marcas escuras, portanto, preencha os campos de marcação completamente, sem deixar claros.
- Exemplo: (A)    ●    (C)    (D)    (E)
- 05 - Tenha muito cuidado com o **CARTÃO-RESPOSTA**, para não o **DOBRAR, AMASSAR** ou **MANCHAR**. O **CARTÃO-RESPOSTA** somente poderá ser substituído se, no ato da entrega ao candidato, já estiver danificado em suas margens superior e/ou inferior - **BARRA DE RECONHECIMENTO PARA LEITURA ÓTICA**.
- 06 - Para cada uma das questões objetivas são apresentadas 5 alternativas classificadas com as letras (A), (B), (C), (D) e (E); só uma responde adequadamente ao quesito proposto. Você só deve assinalar **UMA RESPOSTA**: a marcação em mais de uma alternativa anula a questão, **MESMO QUE UMA DAS RESPOSTAS ESTEJA CORRETA**.
- 07 - As questões são identificadas pelo número que se situa acima de seu enunciado.
- 08 - **SERÁ ELIMINADO** do Concurso Vestibular o candidato que:
- se utilizar, durante a realização das provas, de máquinas e/ou relógios de calcular, bem como de rádios gravadores, *headphones*, telefones celulares ou fontes de consulta de qualquer espécie;
  - se ausentar da sala em que se realizam as provas levando consigo este Caderno de Questões e/ou o Caderno de Respostas e/ou o **CARTÃO-RESPOSTA**;
  - não assinar a Lista de Presença e/ou o **CARTÃO-RESPOSTA**.
- Obs.** O candidato só poderá se ausentar do recinto das provas após **30 (trinta) minutos** contados a partir do efetivo início das mesmas.
- 09 - Reserve os 30 (trinta) minutos finais para marcar seu **CARTÃO-RESPOSTA**.
- 10 - Quando terminar, entregue ao fiscal o **CARTÃO-RESPOSTA** grampeado ao **CADERNO DE RESPOSTAS** e este **CADERNO DE QUESTÕES** e **ASSINE** a **LISTA DE PRESENÇA**.
- 11 - **O TEMPO DISPONÍVEL PARA ESTAS PROVAS DE QUESTÕES OBJETIVAS E DISCURSIVAS É DE 4 (QUATRO) HORAS.**

**NOTA:** Em conformidade com a legislação em vigor, que determina a obrigatoriedade do uso das novas regras de ortografia apenas a partir de 31 de dezembro de 2012, o candidato poderá optar por utilizar uma das duas normas atualmente vigentes.

**BOAS PROVAS!**

**GEOGRAFIA**

**1**  
Observando-se a projeção cartográfica apresentada, conclui-se que:



- (A) o planeta Terra é uma esfera dividida somente por paralelos.
- (B) na latitude de 90° N, os meridianos se encontram no Polo Norte.
- (C) as representações latitudinais e longitudinais se encontram sempre a 0°.
- (D) há um maior distanciamento entre os paralelos nas faixas mais setentrionais da Terra.
- (E) a dimensão territorial dos EUA e Canadá se deforma devido aos meridianos e paralelos.

**2**  
Sobre os **Planejamentos Estratégicos** em curso hoje em muitas cidades do mundo, como no Rio de Janeiro, considere o trecho a seguir.

*As cidades têm sido administradas tendo em conta as estratégias possíveis para incluí-las no circuito mundial dos modelos de sucesso. Assim, cada vez mais, antes de serem percebidas como lugar fundamental para a reprodução da vida e do cotidiano daqueles que lá vivem, são concebidas como mercadorias e, como tal, para serem vendidas. A tarefa de administração urbana tem se pautado (...) mais em atrair para o seu território uma produção altamente móvel e flexível, além de fluxos financeiros e de consumo (...).*

In **A Cidade no Século XXI: segregação e banalização do espaço**, Alvaro Ferreira, 2011, p.136-137

Dos investimentos públicos desenvolvidos hoje pelo município do Rio de Janeiro, marque a alternativa que expressa a crítica feita pelo geógrafo Alvaro Ferreira.

- (A) Restauração de Igrejas Históricas cariocas.
- (B) Programa de renda mínima Cartão Família Carioca.
- (C) Projeto Educativo Arte Brasileira nas Escolas Municipais.
- (D) Divulgação, Educação e Patrimônio na Cidade do Rio de Janeiro.
- (E) Transolímpica, que ligará a Avenida Brasil ao Recreio dos Bandeirantes.

3



Fonte: <http://jornaldecaruaru.wordpress.com>

Algumas prefeituras brasileiras, para melhorarem o bem estar nas cidades sob sua gestão, desenvolvem campanhas de racionalização dos meios de circulação usados, cotidianamente, pelos cidadãos. Observando-se a propaganda selecionada, é correto afirmar, sobre o tema, que:

- (A) a responsabilidade para o sucesso das medidas de controle de circulação de automóveis nas cidades é de todos e não só do Estado.
- (B) a contenção dos problemas associados à grande concentração de automóveis nas cidades parte, somente, das atitudes individuais.
- (C) a sustentabilidade das ações públicas só ocorrerá se os habitantes das cidades forem sobretaxados e punidos pelos governos municipais.
- (D) a medida de limitação de automóveis nas cidades brasileiras só será eficiente se os cidadãos acatarem, sem questionar, as medidas tomadas pelo poder público.
- (E) a qualidade de vida urbana é de responsabilidade dos municípios, que precisam reduzir a circulação diária, nas cidades, de automóveis, motocicletas e bicicletas.

4

*A geografia rural tem sido essencialmente uma geografia agrária, aliás, ela tornou-se, sobretudo, uma geografia agrícola ao invés de tornar-se plenamente uma geografia rural, levando em conta o conjunto das populações e das atividades do espaço rural e não mais somente o que tange à agricultura.*

In **La Géographie Agraire et la Géographie Rurale**,  
Robert Chapuis, 2005, p.147

Considerando-se a concepção de geografia rural defendida pelo autor, marque a única opção que indica um tema de estudo do espaço rural que se afasta das temáticas mais frequentes da geografia agrária.

- (A) Modernização dos Complexos Agroindustriais
- (B) Urbanização do campo e infraestrutura
- (C) Biodiversidade na agricultura comercial
- (D) Geração de energia por biomassa
- (E) Saúde de populações tradicionais

5

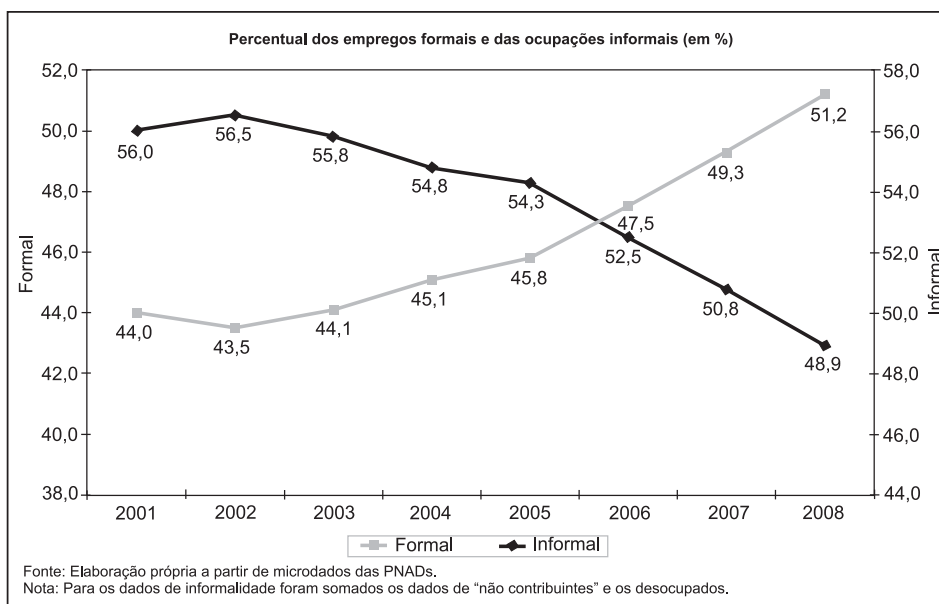


A crítica à globalização expressa na charge refere-se à:

- (A) falta de recursos no mundo e, portanto, necessidade de serem pensadas medidas mais democráticas de reciclagem e reutilização para a segurança alimentar mundial.
- (B) inoperância dos Estados nacionais em atenderem as suas populações mais pobres através de políticas alimentares pautadas na realidade ambiental dos países periféricos.
- (C) aplicação das práticas ambientalistas bem sucedidas dos países ricos em realidades socioespaciais desiguais, notadamente nos países emergentes do planeta.
- (D) desarticulação dos movimentos sociais em países pobres, que preferem investir em reciclagem a valorizar os discursos ambientalmente corretos.
- (E) incoerência das políticas agroalimentares nos países desenvolvidos, que insistem em seguir o receituário de produção agrícola dos países pobres.

6

Empregos no Brasil: início do século XXI

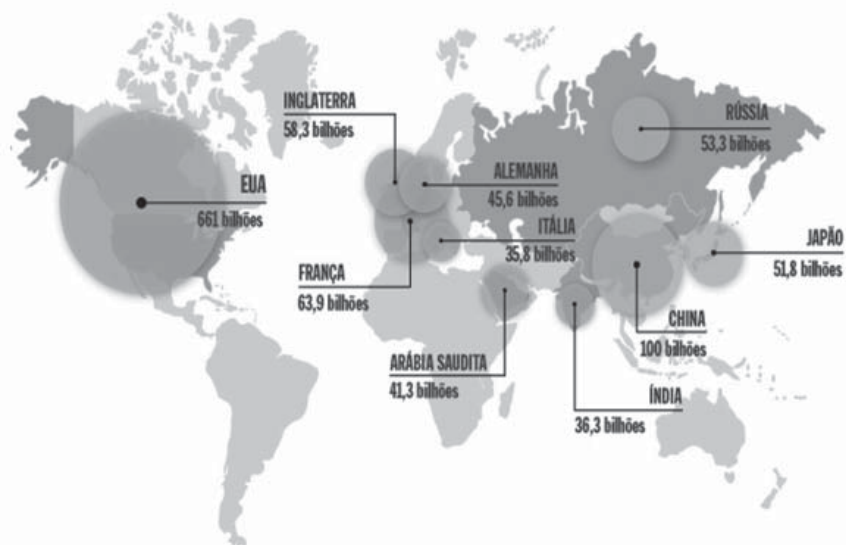


Fonte: <http://muitopelocontrario.wordpress.com>

Ao longo da última década (entre 2001 e 2008), os empregos formais tiveram um ritmo de crescimento expressivo no Brasil. Tal situação resultou em:

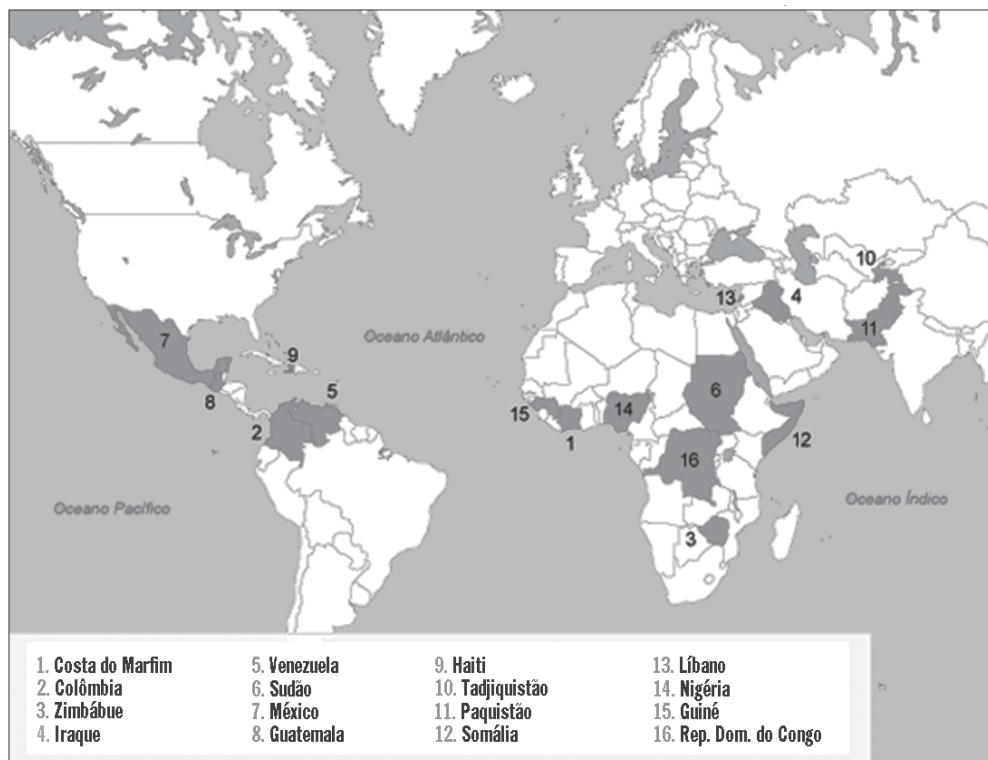
- (A) crescimento do poder das empresas privadas sobre as decisões do investimento público.
- (B) ampliação da capacidade de investimento do Estado devido ao aumento da arrecadação.
- (C) diminuição da capacidade de investimento público da União, estados e municípios.
- (D) redução das balanças comerciais deficitárias e ampliação dos superávits nacionais.
- (E) superação do déficit público, já que as empresas passaram a fazer gastos sociais.

**CAMPEÕES EM GASTOS MILITARES - 2009** (em dólares)



Fonte: <http://veja.abril.com.br>

**PAÍSES QUE PODEM ENTRAR EM CONFLITO, EM 2011**



Fonte: <http://noticias.terra.com.br/mundo>

Observando-se os dois cartogramas, chega-se à conclusão de que os países:

- (A) europeus são os que mais gastam com armas, mundialmente.
- (B) latino-americanos formam a região menos conflitiva do planeta.
- (C) mais ricos têm gastos militares para evitar conflitos internos e internacionais.
- (D) periféricos em possível conflito na atualidade investem menos no setor bélico.
- (E) emergentes africanos, asiáticos e latinos são os que mais compram armas no mundo.

8

No Brasil, os estudos que abordam as relações de gênero fazem com que emergam, desde a década de 1970, movimentos sociais que consolidam novas forças políticas. Movimentos sociais anticoloniais, étnicos, raciais, de homossexuais, ecológicos e de mulheres (...) despontam e modificam lugares e mentalidades.

Adaptado de *Os Estudos de Gênero no Brasil: algumas considerações*, de Susana Veleda da Silva, *Revista Biblio3w*, Barcelona, 2000.

A única opção que corresponde à atual realidade jurídica dos direitos sociais no Brasil, como país emergente na América Latina, é:

- (A) Crime racial definido por lei.
- (B) Legislação trabalhista diferenciada por raça.
- (C) Adoção de crianças por casais do mesmo sexo.
- (D) Lei ambiental limitada à preservação da biosfera.
- (E) Reconhecimento legal da dupla jornada de trabalho feminino.

9



Em relação às diferentes divisões territoriais da região da Europa selecionada, identifique e marque a única opção que apresenta a sequência corretamente nomeada:

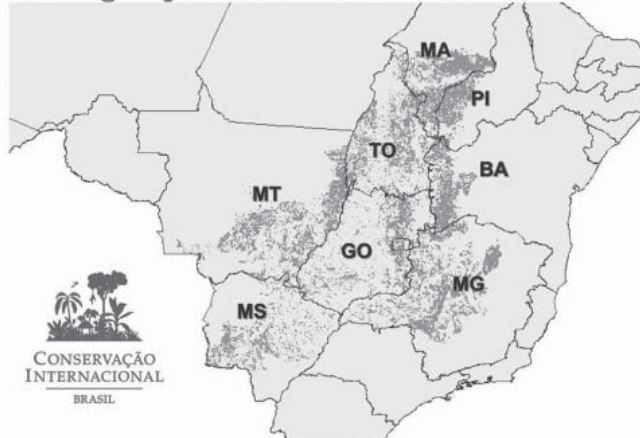
**Reino Unido – Inglaterra – Ilhas Britânicas – Grã Bretanha**

- (A) D – C – A – B.
- (B) A – B – D – C.
- (C) D – B – A – C.
- (D) A – C – D – B.
- (E) B – A – C – D.

Área de distribuição original do Cerrado



Principais remanescentes de vegetação nativa de Cerrado em 2002



Sobre os cartogramas selecionados, assinale a única opção que indica um fator não relacionado à redução da área do domínio morfoclimático mostrado.

- (A) Intensa urbanização da região Centro-Oeste do país.
- (B) Devastação ambiental do complexo do Pantanal.
- (C) Transposição das águas do rio São Francisco.
- (D) Expansão do complexo sojicultor brasileiro.
- (E) Extensividade da pecuária bovina de corte.