



SERVIÇO PÚBLICO FEDERAL
MINISTÉRIO DA EDUCAÇÃO
UNIVERSIDADE FEDERAL DE UBERLÂNDIA



PROGRAD – Pró-Reitoria de Graduação
DIRPS – Diretoria de Processos Seletivos

2ª Certificação de Habilidades Específicas

Música

Dia: 2 de outubro de 2011

SÓ ABRA QUANDO AUTORIZADO

LEIA ATENTAMENTE AS INSTRUÇÕES

1. Leia cuidadosamente cada questão desta prova.
2. Esta prova é composta de **05 questões**. Confira este caderno de questões e solicite sua troca em caso de falhas de impressão ou falta de alguma questão.
3. O candidato que for flagrado com **telefone celular** ou outro aparelho eletrônico, **mesmo desligado**, terá a sua prova anulada. Não leve o celular ou outro aparelho eletrônico para o banheiro, pois o porte destes, nessa situação, também ocasionará a anulação da prova.

OBS.: os fiscais não estão autorizados a dar informações sobre esta prova.

QUESTÃO 01

Testes de afinação e audição

- A) O examinador tocará duas vezes cada nota apresentada abaixo. O candidato, ao final da segunda exposição, deverá entoá-la na sua própria tessitura.



- B) O candidato deverá entoar uma escala maior.
C) O candidato deverá cantar um trecho de uma música de sua escolha.

QUESTÃO 02

Teste de imitação e memória

- A) O examinador percutirá três vezes a frase rítmica abaixo. Ao final da terceira exposição, o candidato deverá imitar, percutindo-a.



- B) O examinador tocará ao piano três vezes a melodia apresentada abaixo. Em seguida, o candidato deverá imitar esta melodia, cantando.



QUESTÃO 03

(Nas questões 3, 4 e 5 o candidato seguirá a partitura)

A) O examinador tocará duas vezes cada tríade (uma vez em bloco e outra arpejando). Após a escuta, o candidato deverá classificar cada tríade como “maior”, “menor”, “aumentada” ou “diminuta”.

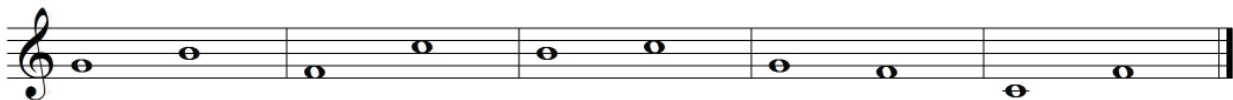


B) O candidato ouvirá, três vezes, uma sequência harmônica em bloco. Durante a terceira repetição, o candidato indicará, oralmente, cada acorde empregado na harmonia, utilizando-se da denominação que preferir: grau ou função.



QUESTÃO 04

O candidato deverá classificar e entoar os intervalos apresentados abaixo. Para tanto, o examinador deverá dividir a pontuação de cada intervalo em sua classificação e entoação.





UNIVERSIDADE FEDERAL DE UBERLÂNDIA

PROGRAD - Pró-Reitoria de Graduação
DIRPS - Diretoria de Processos Seletivos

www.ingresso.ufu.br