

PROCESSO SELETIVO 2012

Edital 08/2012 -16/10/2011

Habilidade Específica

INSTRUÇÕES

1. Confira, abaixo, o seu número de inscrição, turma e nome. Assine no local indicado.
2. Aguarde autorização para abrir o caderno de prova. Antes de iniciar a resolução das questões, confira a numeração de todas as páginas.
3. A prova desta fase é composta de 30 questões objetivas de Música.
4. Nesta prova, as questões são de múltipla escolha, com 5 (cinco) alternativas cada uma, sempre na sequência **a, b, c, d, e**, das quais somente uma deve ser assinalada.
5. A interpretação das questões é parte do processo de avaliação, não sendo permitidas perguntas aos aplicadores de prova.
6. Ao receber o cartão-resposta, examine-o e verifique se o nome nele impresso corresponde ao seu. Caso haja irregularidade, comunique-a imediatamente ao aplicador de prova.
7. O cartão-resposta deverá ser preenchido com caneta esferográfica preta, tendo-se o cuidado de não ultrapassar o limite do espaço para cada marcação.
8. Não serão permitidas consultas, empréstimos e comunicação entre os candidatos, tampouco o uso de livros, apontamentos e equipamentos eletrônicos ou não, inclusive relógio. O não cumprimento dessas exigências implicará a eliminação do candidato.
9. Os aparelhos celulares deverão ser desligados e colocados OBRIGATORIAMENTE no saco plástico. Caso essa exigência seja descumprida, o candidato será excluído do concurso.
10. O tempo de resolução das questões, incluindo o tempo para o preenchimento do o cartão-resposta, é de 3 horas.
11. Ao concluir a prova, permaneça em seu lugar e comunique ao aplicador de prova. Aguarde autorização para entregar o caderno de prova, o cartão-resposta e a ficha de identificação.
12. Se desejar, anote as respostas no quadro abaixo, recorte na linha indicada e leve-o consigo.

MÚSICA

DURAÇÃO DESTA PROVA: 3 horas.

NÚMERO DE INSCRIÇÃO

TURMA

NOME DO CANDIDATO

ASSINATURA DO CANDIDATO

CÓDIGO

RESPOSTAS

01 -	06 -	11 -	16 -	21 -	26 -
02 -	07 -	12 -	17 -	22 -	27 -
03 -	08 -	13 -	18 -	23 -	28 -
04 -	09 -	14 -	19 -	24 -	29 -
05 -	10 -	15 -	20 -	25 -	30 -

Percepção Musical: questões 1 a 15

As questões de Percepção Musical visam mensurar a sua fluência em habilidades relacionadas à escuta, leitura e escrita musical, bem como a capacidade mental de associação desses elementos à sua prática musical. Para cada questão, haverá exemplos musicais que serão apresentados até três vezes, havendo um intervalo de até 30 segundos entre uma apresentação e outra. Após a terceira escuta de cada exemplo musical, você terá um minuto para tomar a sua decisão e responder à questão da vez. O mesmo procedimento será realizado para as demais 14 questões. O ditado na questão nº 06 tem repetições adequadas ao propósito do exercício. A escuta de alguns dos trechos musicais será precedida pela marcação do compasso. Esta escuta dura 35 minutos e ocorrerá uma hora após o início do exame.

Teoria Geral da Música: questões 16 a 24

As questões de Teoria Geral da Música visam mensurar os seus conhecimentos sobre as regras de escrita necessárias para se decifrar o código musical, bem como a aplicação destas regras no fazer artístico, por meio da Harmonia.

Conhecimentos Gerais em Música: questões 25 a 30

As questões de Conhecimentos Gerais em Música visam mensurar os seus conhecimentos sobre cultura musical, no contexto erudito e popular.

PERCEPÇÃO MUSICAL

01 - O trecho ouvido inclui:

- a) Duas segundas ascendentes e uma quarta descendente.
- b) Duas terças ascendentes e uma terça descendente.
- ▶ c) Uma segunda descendente, uma segunda ascendente e uma quarta descendente.
- d) Uma quarta ascendente e duas terças ascendentes.
- e) Uma segunda ascendente e duas quartas descendentes.

02 - Você ouvirá dois compassos em 2/4 com intervalos harmônicos. Indique a sequência de intervalos que corresponde à sua escuta:



03 - Ouça o trecho e assinale a alternativa correta.

- a) O trecho que você ouviu é descendente.
- b) O trecho tem um intervalo descendente e um ascendente.
- c) Trata-se de uma progressão harmônica.
- ▶ d) O trecho que você ouviu é ascendente.
- e) O trecho tem um intervalo ascendente e um descendente.

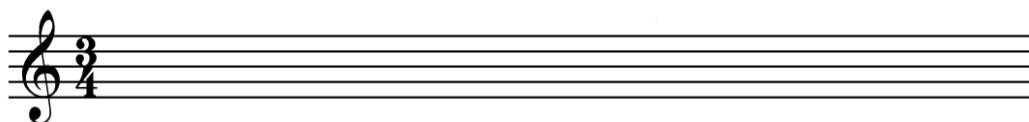
04 - Determine a fórmula do compasso do trecho musical que você ouvirá para esta questão.

- a) 2/4
- b) 6/4
- c) 9/8
- d) 4/4
- ▶ e) 3/4

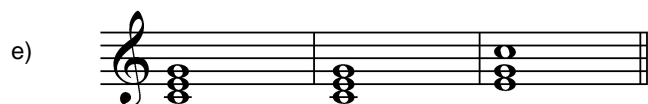
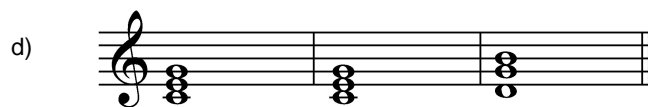
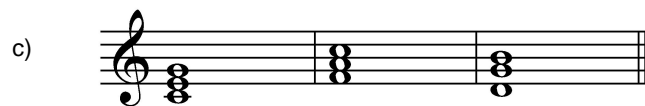
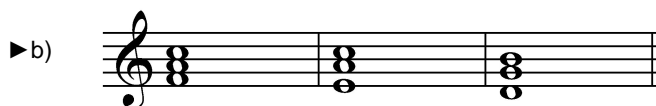
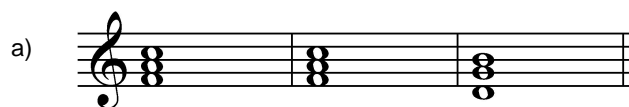
05 - Você ouvirá um fragmento rítmico de dois compassos, em compasso ternário. Assinale a alternativa que melhor corresponda à sua escrita musical:



06 - Ditado: você ouvirá um trecho melódico de quatro compassos, em Dó M, compasso ternário simples na seguinte ordem: 1) trecho inteiro; 2) os dois primeiros compassos duas vezes; 3) os mesmos dois compassos com a primeira nota do terceiro; 4) terceiro e quarto compassos duas vezes; 5) o trecho inteiro. As escutas serão separadas por intervalos de 30 segundos. Utilize o pentagrama em branco para suas anotações. Estas não serão levadas em conta na pontuação, somente a marcação da resposta. Assinale a alternativa que melhor corresponda à sua escrita musical:



07 - Você ouvirá três acordes. Indique a alternativa que corresponde ao trecho ouvido:



TEORIA GERAL DA MÚSICA

16 - Avalie as seguintes afirmativas:

1. As quatro propriedades do som são: altura, duração, intensidade e timbre.
2. A propriedade "altura" está relacionada ao volume sonoro.
3. A propriedade "duração" está relacionada ao valor do tempo de cada nota musical.
4. A propriedade "intensidade" está relacionada à força com que as notas musicais são executadas em um instrumento.
5. A propriedade "timbre" está relacionada à afinação.

Assinale a alternativa correta.

- a) As afirmativas 1, 2, 3, 4 e 5 são verdadeiras.
- b) Somente a afirmativa 1 é verdadeira.
- ▶ c) Somente as afirmativas 1, 3 e 4 são verdadeiras.
- d) Somente as afirmativas 1, 2 e 4 são verdadeiras.
- e) Somente as afirmativas 2 e 3 são verdadeiras.

17 - Considere as seguintes afirmativas a respeito de valores rítmicos:

1. No compasso 2/2, uma semínima vale 4 tempos.
2. No compasso 4/4, uma colcheia vale 1/2 tempo.
3. Temos um exemplo de início anacrústico quando a frase musical se inicia no terceiro tempo de um compasso quaternário simples.
4. O compasso 9/8 é também chamado de compasso ternário composto.
5. A ligadura de união ou valor é aquela em que a primeira nota é executada e a segunda nota é seu prolongamento.

Assinale a alternativa correta.

- a) Somente a afirmativa 4 é verdadeira.
- b) Somente as afirmativas 1, 2 e 5 são verdadeiras.
- ▶ c) Somente as afirmativas 2, 3, 4 e 5 são verdadeiras.
- d) Somente as afirmativas 1, 2, 3 e 4 são verdadeiras.
- e) As afirmativas 1, 2, 3, 4 e 5 são verdadeiras.

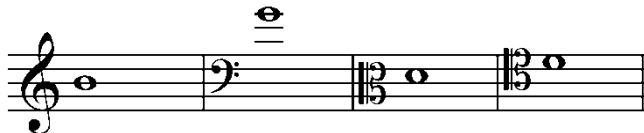
18 - Numere a coluna da direita a partir das informações da coluna da esquerda.

- | | |
|--------------|--|
| 1. Semitom | () Meio tom abaixo da nota que precede. |
| 2. Sustenido | () A menor distância entre duas notas adjacentes. |
| 3. Bequadro | () Meio tom acima da nota que precede. |
| 4. Bemol | () Anula efeitos de sustenido e bemol. |

Assinale a alternativa que apresenta a numeração correta da coluna da direita, de cima para baixo:

- a) 1 - 2 - 3 - 4.
- b) 1 - 4 - 2 - 3.
- c) 2 - 1 - 4 - 3.
- d) 2 - 4 - 3 - 1.
- ▶ e) 4 - 1 - 2 - 3.

19 - As notas escritas abaixo são, respectivamente:



- a) si, mi, ré e dó.
- ▶ b) si, sol, ré e ré.
- c) ré, mi, fá e si.
- d) ré, mi, fá e sol.
- e) si, sol, ré e si.

20 - Os intervalos musicais escritos no quadro abaixo se classificam, respectivamente, por:



- ▶ a) 3ª menor, 5ª justa, 7ª menor e 2ª menor.
- ▶ b) 3ª menor, 5ª justa, 7ª menor e 2ª menor.
- c) 3ª maior, 5ª justa, 7ª maior e 2ª menor.
- d) 3ª maior, 5ª aumentada, 7ª menor e 3ª menor.
- e) 3ª menor, 6ª maior, 7ª maior e 2ª maior.

21 - As escalas musicais grafadas abaixo se classificam, respectivamente, por:



- a) Maior, Menor Harmônica e Menor Natural.
- b) Maior, Menor Harmônica e Menor Melódica.
- c) Menor Natural, Maior e Cromática.
- ▶ d) Maior, Menor Melódica e Menor Harmônica.
- e) Cromática, Menor Melódica e Pentatônica Maior.

22 - Os acordes musicais grafados abaixo se classificam, respectivamente, em:



- a) Aumentado, Maior, Diminuto e Menor.
- ▶ b) Aumentado, Menor, Maior e Diminuto.
- c) Diminuto, Diminuto, Menor e Maior.
- d) Maior, Menor, Aumentado e Diminuto.
- e) Menor, Maior, Aumentado e Diminuto.

23 - Assinale a alternativa que aponta as tonalidades corretas escritas com as armaduras de clave abaixo, respectivamente:



- a) Mi Maior, Lá bemol Menor e Ré Menor.
- b) Lá Maior, Fá bemol Menor e Lá Menor.
- c) Mi Maior, Si bemol Menor e Fá Maior.
- ▶ d) Mi Maior, Fá Menor e Ré Menor.
- e) Si Maior, Fá Menor e Fá Maior.

24 - Com relação ao fragmento melódico abaixo, avalie as afirmativas a seguir:



1. O fragmento musical encontra-se na tonalidade de Sol Menor.
2. O fragmento musical encontra-se em compasso ternário simples com início anacrústico.
3. O acidente presente no terceiro compasso chama-se *dobrado suspenso*.
4. As pausas presentes no trecho têm a duração de um tempo.
5. O fragmento musical deve ser executado com o metrônomo a 70 semínimas por minuto.

Assinale a alternativa correta.

- a) Somente a afirmativa 1 é verdadeira.
- b) Somente as afirmativas 1 e 2 são verdadeiras.
- c) Somente as afirmativas 2 e 3 são verdadeiras.
- ▶d) Somente as afirmativas 1 e 5 são verdadeiras.
- e) Somente as afirmativas 2, 4 e 5 são verdadeiras.

CONHECIMENTOS GERAIS EM MÚSICA

25 - Qual dos seguintes músicos é do período clássico?

- ▶a) Amadeus Mozart.
- b) Antonio Vivaldi.
- c) Arnold Schoenberg.
- d) Claude Debussy.
- e) Franz Liszt.

26 - Qual dos seguintes estilos/gêneros musicais incorporou o uso da guitarra elétrica?

- a) Bossa Nova.
- b) Choro.
- c) Frevo.
- d) Samba canção.
- ▶e) Tropicalismo.

27 - Numere a coluna da direita com base na informação da coluna da esquerda.

- | | |
|---------------------------|---------------|
| 1. Alvarenga e Ranchinho | () Baião |
| 2. Luiz Gonzaga | () Choro |
| 3. Noel Rosa e Vadico | () Samba |
| 4. Pixinguinha e Benedito | () Sertanejo |

Assinale a alternativa que apresenta a numeração correta na coluna da direita, de cima para baixo.

- a) 1 – 4 – 3 – 2.
- b) 1 – 2 – 4 – 3.
- ▶c) 2 – 4 – 3 – 1.
- d) 2 – 3 – 4 – 1.
- e) 4 – 1 – 3 – 2.

28 - Qual dos seguintes instrumentos NÃO é do naipe das madeiras?

- a) Clarinete.
- b) Fagote.
- c) Flauta transversa.
- d) Oboé.
- ▶e) Trompa.

29 - Qual das denominações abaixo NÃO é um tipo de voz?

- a) Barítono.
- ▶b) Contrabaixo.
- c) Contralto.
- d) Contrateno.
- e) Mezzo-soprano.

30 - Considere as afirmativas abaixo:

- 1. A sarabanda é uma dança de andamento lento.**
- 2. O oratório é um estilo musical que, dois séculos depois, influenciou a ópera.**
- 3. O poema sinfônico tem quatro ou mais movimentos, como as sinfonias.**
- 4. Minuetos, trios e scherzos são formas sempre encontradas no movimento final dos concertos.**

Assinale a alternativa correta.

- ▶ a) Somente a afirmativa 1 é verdadeira.
- b) Somente a afirmativa 2 é verdadeira.
- c) Somente as afirmativas 1 e 2 são verdadeiras.
- d) Somente as afirmativas 2 e 3 são verdadeiras.
- e) Somente as afirmativas 3 e 4 são verdadeiras.