



CONCURSO VESTIBULAR 2008

PROVA DE APTIDÃO MUSICAL

CURSO DE LICENCIATURA EM MÚSICA

04.01.2008

1.º Caderno: Questões objetivas

INSTRUÇÕES:

1. Conferir seu nome e número de inscrição na capa deste caderno.
2. Duração total da prova (questões objetivas e discursivas): 2 horas.
3. As respostas das questões objetivas devem ser primeiramente anotadas neste caderno.
4. Após responder a todas as questões, transcreva suas respostas para a Folha Definitiva de Respostas.

1.ª PARTE: QUESTÕES OBJETIVAS

Após ouvir quatro vezes o excerto musical, responda às questões de números **01**, **02** e **03**.

01. O instrumento solista é

- (A) uma flauta transversal.
- (B) um oboé.
- (C) um clarinete.
- (D) uma flauta doce.
- (E) um trompete.

02. A estruturação harmônica do excerto está baseada em uma escala

- (A) maior.
- (B) menor natural.
- (C) menor harmônica.
- (D) menor melódica.
- (E) pentatônica.

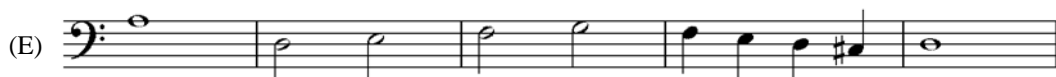
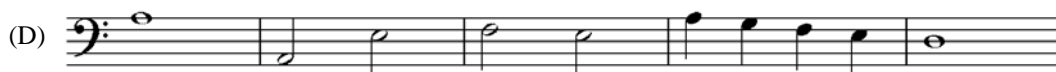
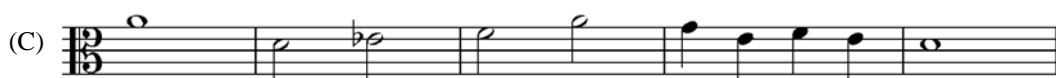
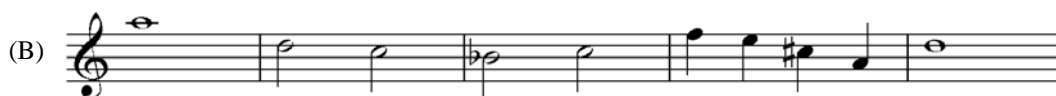
03. Sua organização métrica tem como base o compasso

- (A) 6/8.
- (B) 9/8.
- (C) 2/4.
- (D) 3/4.
- (E) 5/4.

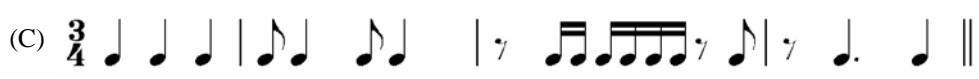
04. Após ouvir três vezes o segmento musical, assinale a alternativa que o descreve e o classifica corretamente. Trata-se de

- (A) um arpejo composto por intervalos de segunda aumentada.
- (B) um acorde composto por intervalos de terça menor.
- (C) uma tríade composta por intervalos de terça diminuta.
- (D) um arpejo composto por intervalos de terça maior.
- (E) um acorde composto por intervalos de segunda aumentada.

05. Após ouvir quatro vezes o excerto, assinale a alternativa que corresponde à seqüência correta de alturas.



06. Após ouvir quatro vezes o excerto, assinale a alternativa que corresponde à seqüência correta de valores de duração.

- (A) 
- (B) 
- (C) 
- (D) 
- (E) 

07. Após ouvir três vezes as escalas, assinale a alternativa que corresponde, respectivamente, às suas classificações.

- (A) Maior e menor melódica.
 (B) Menor harmônica e maior.
 (C) Menor natural e menor harmônica.
 (D) Maior e maior.
 (E) Menor melódica e menor natural.

08. Após ouvir três vezes cada intervalo melódico, assinale a alternativa que contém a classificação de cada um, na ordem em que foram executados.

- (A) Terça menor, sétima menor, sexta menor e quarta justa.
 (B) Terça maior, sétima menor, sexta menor e quarta aumentada.
 (C) Terça menor, sétima maior, sexta maior e quarta justa.
 (D) Terça aumentada, sétima maior, sexta menor e quarta diminuta.
 (E) Terça maior, sétima diminuta, sexta aumentada e quarta justa.

09. Após ouvir três vezes cada intervalo harmônico, assinale a alternativa que contém a classificação de cada um, na ordem em que foram executados.

- (A) Quinta justa, segunda maior, quarta aumentada e terça maior.
 (B) Quarta justa, segunda aumentada, quinta diminuta e terça menor.
 (C) Quinta diminuta, segunda menor, quarta justa e terça aumentada.
 (D) Quarta aumentada, segunda maior, quinta justa e terça diminuta.
 (E) Quinta justa, segunda menor, quarta justa e terça menor.

Análise o excerto e responda às questões de números 10 e 11.

10. Qual é sua tonalidade?

- (A) Fá maior.
- (B) Si bemol maior.
- (C) Lá maior.
- (D) Mi bemol maior.
- (E) Ré menor.

11. Qual é sua fórmula de compasso?

- (A) 2/4.
- (B) 3/4.
- (C) 4/4.
- (D) 6/8.
- (E) 9/8.

Análise o excerto e responda às questões de números 12 e 13.

12. As duas vozes inferiores formam a seguinte seqüência de intervalos harmônicos, incluindo aqueles formados pelas semínimas e semibreve:

- (A) terça maior, quinta justa, oitava justa, quinta diminuta, quarta aumentada, terça menor, quarta justa, sexta menor, terça menor, oitava justa, terça maior, quarta aumentada, quinta diminuta, oitava justa e terça menor.
- (B) terça maior, quinta aumentada, oitava justa, quinta justa, quarta justa, terça aumentada, quarta justa, sexta menor, terça maior, oitava aumentada, terça menor, quarta justa, quinta aumentada, oitava justa e terça maior.
- (C) terça menor, quinta justa, oitava justa, quinta justa, quarta justa, terça maior, quarta aumentada, sexta maior, terça maior, oitava justa, terça maior, quarta justa, quinta justa, oitava justa e terça maior.
- (D) terça menor, quinta diminuta, oitava justa, quinta justa, quarta justa, terça aumentada, quarta justa, sexta menor, terça maior, oitava justa, terça menor, quarta diminuta, quinta justa, oitava justa e terça menor.
- (E) terça maior, quinta justa, oitava justa, quinta justa, quarta aumentada, terça menor, quarta justa, sexta maior, terça menor, oitava justa, terça maior, quarta justa, quinta diminuta, oitava justa e terça maior.

13. Sua estruturação métrica está baseada em um compasso

- (A) simples.
- (B) composto.
- (C) misto.
- (D) alternado.
- (E) polimétrico.

Analise o excerto e responda à questão número 14.

14. A análise dos intervalos que compõem os acordes do excerto revela uma sobreposição que enfatiza os intervalos de

- (A) quintas e quartas.
- (B) oitavas e terças.
- (C) quartas e terças.
- (D) terças e sextas.
- (E) sextas e oitavas.

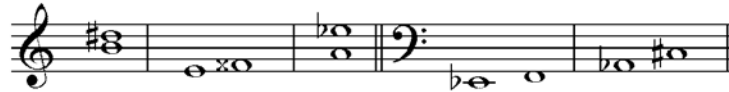
15. As seguintes armaduras de clave correspondem, respectivamente, às tonalidades de

- (A) mi maior, si bemol menor, ré maior e lá sustenido maior.
- (B) dó menor, ré menor, fá menor e lá menor.
- (C) mi menor, si maior, ré bemol menor e fá sustenido menor.
- (D) dó sustenido maior, ré bemol menor, fá maior e lá maior.
- (E) dó sustenido menor, ré bemol maior, ré menor e fá sustenido maior.

16. As tonalidades relativas de si bemol maior, si maior e sol bemol maior são, respectivamente,

- (A) sol bemol menor, sol menor e mi menor.
- (B) sol bemol menor, sol sustenido menor e mi menor.
- (C) sol menor, sol sustenido menor e mi bemol menor.
- (D) sol menor, sol sustenido menor e mi menor.
- (E) sol bemol menor, sol menor e mi bemol menor.

17. Analise os intervalos e assinale a alternativa que contém, respectivamente, sua classificação.



- (A) Terça maior, segunda menor, quinta aumentada, segunda maior e terça diminuta.
 - (B) Terça maior, segunda aumentada, quinta diminuta, segunda maior e terça aumentada.
 - (C) Terça menor, segunda diminuta, quinta justa, segunda menor e terça diminuta.
 - (D) Terça diminuta, segunda menor, quinta aumentada, segunda menor e terça menor.
 - (E) Terça aumentada, segunda maior, quinta diminuta, segunda aumentada e terça maior.
18. A série de intervalos – segunda aumentada, terça diminuta, segunda menor e sexta maior –, quando invertida, resulta na seguinte seqüência:
- (A) sétima maior, sexta diminuta, sétima menor e terça maior.
 - (B) sétima aumentada, sexta maior, sétima diminuta e terça menor.
 - (C) sétima menor, sexta menor, sétima aumentada e terça diminuta.
 - (D) sétima diminuta, sexta aumentada, sétima maior e terça menor.
 - (E) sétima menor, sexta maior, sétima diminuta e terça aumentada.
19. Os tipos dos compassos 2/2, 9/8, 5/4 e 12/16 são, respectivamente,
- (A) simples, composto, simples e composto.
 - (B) composto, simples, simples e composto.
 - (C) simples, simples, composto e simples.
 - (D) composto, simples, composto e composto.
 - (E) simples, composto, composto e simples.
20. Uma escala cujas relações intervalares entre os graus I e II, II e III, IV e V, V e VI, VI e VII seja de tons e entre os graus III e IV e VII e I seja de semitons, é uma escala
- (A) menor natural.
 - (B) octatônica.
 - (C) maior.
 - (D) hexatônica.
 - (E) menor melódica.

21. Edgar Willems crê que a escuta musical seja a base da musicalidade e defende, por isso, a precedência do desenvolvimento auditivo ao estudo de um instrumento. Para fundamentar cientificamente as relações entre audição, acústica e fisiologia, Willems baseia-se em
- (A) Hugo Riemann.
 - (B) Hermann von Helmholtz.
 - (C) Ebenezer Prout.
 - (D) François-Joseph Fétis.
 - (E) Salomon Jadassohn.
22. Compositor e educador da primeira geração de propositores dos “métodos ativos”, tem como elementos característicos de sua proposta a improvisação, a escala pentatônica, os ostinatos e um conjunto instrumental de percussão específico com xilofones, metalofones, tambores, entre outros, além de algumas cordas e flautas doces. Trata-se de
- (A) Bennett Reimer.
 - (B) Keith Swanwick.
 - (C) John Paynter.
 - (D) Carl Orff.
 - (E) Edwin Gordon.
23. Compositor e pedagogo alemão, veio para o Brasil em 1937. Fundador do movimento Música Viva, teve papel decisivo no meio musical brasileiro ao introduzir as tendências da vanguarda européia da época, entre elas, o dodecafonismo. Em termos de educação musical, idealizou modelos de improvisação musical que exploravam conceitos e sonoridades da música contemporânea. Trata-se de
- (A) Klaus Dieter Wolf.
 - (B) Ernst Widmer.
 - (C) Fritz Jank.
 - (D) Ernst Mahle.
 - (E) Hans-Joachim Koellreutter.
24. O tema central das pesquisas e da proposta pedagógica de José Eduardo Gramani levou-o à criação de uma série de publicações que constam dentre as mais importantes do país no que se refere ao desenvolvimento
- (A) da leitura à primeira vista.
 - (B) do solfejo melódico.
 - (C) da rítmica musical.
 - (D) do ouvido relativo.
 - (E) do ditado harmônico.
25. Os aspectos fundamentais da proposta educacional de Zoltán Kodály são:
- (A) a iniciação na orquestra, o repertório erudito, a leitura em diferentes claves, o solfejo rítmico prosódico e a prática do solfejo melódico entoado.
 - (B) o aprendizado de um instrumento, o repertório popular, a leitura à primeira vista, a conscientização do ritmo intuitivo e a improvisação como base do solfejo melódico.
 - (C) a música de câmara, o repertório regional, a afinação temperada, os padrões simétricos como base do solfejo rítmico e o desenvolvimento da entoação absoluta.
 - (D) a criação de jogos, o repertório infantil, a leitura em clave de sol, a leitura rítmica baseada em compassos simples e o uso inflexões da língua materna no solfejo melódico.
 - (E) a prática do canto, o repertório folclórico, o manossolfa, a leitura rítmica baseada em sílabas e a prática da leitura relativa de alturas conhecida como sistema de *dó móvel*.