

CONHECIMENTOS ESPECÍFICOS

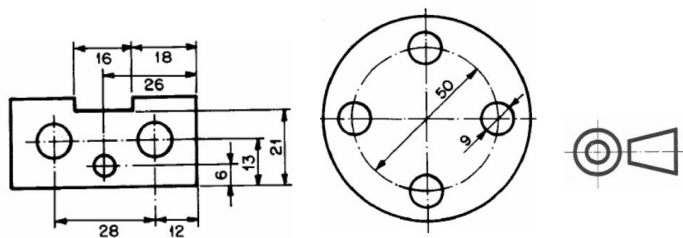


Figura I

Figura II

Figura III

Com base nas normas brasileiras de desenho técnico, julgue os itens a seguir, relativos às figuras acima.

- 51 Na representação de um desenho com base na figura III, a vista superior deve ser desenhada acima da vista frontal.
- 52 A linha do tipo traço e ponto estreita é usada para indicar posição limite de peças móveis.
- 53 Na figura I, a cotelagem está executada corretamente.
- 54 Na figura II, as cotas dos diâmetros poderiam ser substituídas pelas cotas dos respectivos raios.
- 55 A figura III mostra o símbolo do terceiro diedro para a representação geométrica de um desenho pelo método da projeção ortográfica.

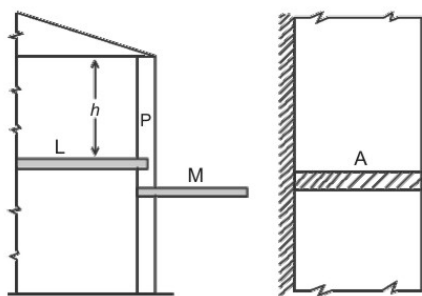


Figura I

Figura II

Julgue os itens que se seguem, relativos às figuras acima.

- 56 Na figura I, na marquise M as armaduras negativas se estendem desde o pilar P à extremidade em balanço.
- 57 Na figura I, as armaduras da laje L e da marquise P não podem ser ancoradas no pilar P.
- 58 O cobrimento mínimo das armaduras da laje L deve ser menor que o cobrimento mínimo das armaduras do pilar P.
- 59 Na figura II, a parede A enseja apenas armaduras negativas na marquise.
- 60 Na figura I, na região próxima ao encontro entre a laje L e o pilar P, são necessárias armaduras negativas e de cisalhamento.

Com referência às características e aos objetivos dos desenhos arquitetônicos, julgue os itens a seguir.

- 61 A indicação do norte magnético em desenhos arquitetônicos é utilizada somente na fase de estudos preliminares.
- 62 Para a aprovação em órgãos oficiais, a planta de locação deve conter informações completas sobre a localização do terreno.
- 63 O memorial justificativo deve apresentar o partido arquitetônico adotado, o qual é definido no estudo preliminar.
- 64 Na fase do anteprojeto, recomenda-se o desenho à mão livre.
- 65 No símbolo abaixo, usado na indicação de um corte em desenho arquitetônico, o número 3 indica o número da folha na qual o corte é apresentado.



Julgue os itens seguintes, referentes a materiais de construção.

- 66 O adensamento com o vibrador de imersão impede que haja a segregação dos componentes do concreto.
- 67 A exsudação, fenômeno que ocorre depois da pega, é causada pelo efeito conjunto da diferença de densidades entre o cimento e a água e o grau de permeabilidade que prevalece na pasta.

Em relação ao planejamento e ao orçamento de obras, julgue os itens subsequentes.

- 68 O método da estimativa preliminar de orçamentação é aquele que se destina a atender de forma rápida e com pouca precisão os custos de determinado empreendimento ou construção.
- 69 Linha base é o planejamento inicial concluído e aprovado pela equipe executora da obra.
- 70 Na etapa de acompanhamento da obra, a linha de progresso aponta as atividades que estão atrasadas, as que estão em dia e as que estão adiantadas.

No que concerne à fiscalização para a verificação da correta execução de obras da construção civil, julgue os itens a seguir.

- 71 Após a conclusão de trabalhos de pintura, a limpeza de azulejos, louças e pisos cerâmicos deve ser feita com ácido muriático.
- 72 As unidades internas recém-pintadas devem permanecer abertas para melhor ventilação e secagem da tinta.
- 73 As tubulações de água devem ser mantidas em carga com os registros de gaveta abertos.
- 74 O levantamento planialtimétrico e os estudos geotécnicos estão fora do escopo da fiscalização, por tratarem de atividades executadas antes do início da obra.

Acerca de conceitos, equipamentos e procedimentos associados a topografia, julgue os itens subsequentes.

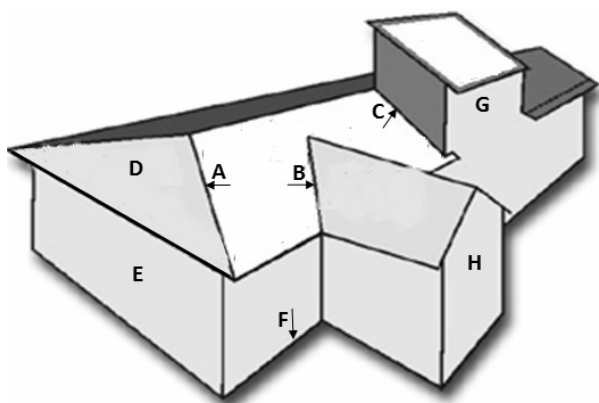
- 75 Estação total é o nome do conjunto formado por teodolito mecânico, haste e equipamentos auxiliares para a medição de distâncias em campo.
- 76 Um ponto topográfico sobre o qual será estacionado um teodolito pode ser materializado por piquetes, pregos ou chapas metálicas.
- 77 A mira fictícia é ortogonal ao plano sobre o qual está apoiado o teodolito.

Julgue os itens que se seguem, relativos a controle de qualidade na construção civil.

- 78 Um projeto de edificação de boa qualidade é aquele que é feito sem a previsão de modificações durante a execução da obra.
- 79 A referência para a locação da obra deve ser sempre feita a partir das divisas do terreno.
- 80 O chapisco sobre estrutura de concreto que fique em contato com a alvenaria deve ser executado com antecedência mínima de 72 horas.
- 81 As normas ISO da série 9000 dão ênfase ao conceito da qualidade em sua forma sistêmica, ou seja, desde a concepção da ideia até a concretização do produto, sem controles compartimentados de material, pessoal e de gestão.

Julgue os itens seguintes, acerca dos ensaios de materiais de construção.

- 82 Fogareiro e balança são equipamentos utilizados no ensaio para avaliação das impurezas orgânicas das areias destinadas ao preparo do concreto.
- 83 A consistência do asfalto diluído é medida por meio da determinação da viscosidade *Saybolt Furol*.
- 84 A resistência à tração indireta do concreto é avaliada por meio do ensaio de compressão diametral de corpos de prova cilíndricos.
- 85 Para a determinação da resistência à compressão da pasta de cimento Portland devem ser moldados corpos de prova compostos por argamassa de areia, água e cimento.



Com base na figura acima, e considerando as técnicas de construção civil adotadas na confecção de coberturas, alvenarias, revestimentos e impermeabilizações, julgue os itens seguintes.

- 86 Se a região indicada por D for coberta com telhas francesas, a inclinação recomendada para essa água será de 30°.
- 87 Se a região indicada por G for uma parede de caixa d'água, então essa parede deverá ser revestida externamente com argamassa impermeabilizante.
- 88 A região indicada pela seta F pode corresponder ao encontro entre a parede e uma viga baldrame.
- 89 Recomenda-se que em B e em C sejam colocados, respectivamente, uma calha interna e um rufo.
- 90 A seta A indica a localização de uma cumeeira.
- 91 Se a região indicada por E for de alvenaria de tijolos ou blocos não estruturais, a laje de forro poderá ser apoiada diretamente sobre essa parede, caso não exista estrutura de concreto armado nessa região.

Julgue os próximos itens, referentes a estruturas da construção civil.

- 92 Viga de transição é aquela que recebe carga pontual de outra viga concorrente, sem a existência de pilar no cruzamento.
- 93 Os pilares metálicos estão sujeitos a flambagem localizada.

Com relação aos equipamentos utilizados em obras da construção civil, julgue os itens a seguir.

- 94 O fio traçador de linhas facilita a locação e o alinhamento no assentamento de um bloco de referência.
- 95 O motoscraper executa as atividades de escavação, transporte e descarga de terra.
- 96 A mangueira de nível é utilizada tanto nos serviços de marcação como nos de elevação da alvenaria.

No que concerne às instalações elétricas e às instalações especiais de edificações, julgue os itens subsequentes.

- 97 Em residências não populares com quatro dormitórios ou mais, deverão ser previstos pelo menos dois pontos telefônicos.
- 98 O condutor de um circuito terminal de um chuveiro elétrico deverá ter seção transversal maior ou igual a 4 mm².

Julgue os itens a seguir, referentes à manutenção de edificações públicas.

- 99 A manutenção das características funcionais de uma edificação está relacionada, entre outros, com a manutenção dos dispositivos de funcionamento das instalações e equipamentos que, diante de condições meteorológicas adversas, possam causar perigo à integridade física dos ocupantes.
- 100 A eventual necessidade de demolição, alteração, transformação ou reparo, indispensáveis para a manutenção de uma edificação, configura uma manutenção preventiva.
- 101 A vida útil de uma edificação é o tempo que decorre desde a data do término da construção até a data em que se verifica uma situação de depreciação e decadência das suas características essenciais, que tornam inviáveis os encargos de manutenção.

Em determinado trabalho de escavação e transporte de terra comum seca, cujo empolamento era de 18%, além dos recursos humanos necessários, foram empregados uma escavadeira, que funcionou durante 12 horas, e um caminhão, que realizou 100 viagens e transportou 6 m³ em cada uma delas.

Nessa situação,

- 102 a produtividade da escavadeira foi de 85 m³/h.
- 103 o volume de corte foi de 510 m³.

RASCUNHO

Com relação aos conceitos de higiene e segurança do trabalho, julgue os itens a seguir.

- 104** Os objetivos da comissão interna de prevenção de acidentes incluem o reconhecimento, a antecipação, a avaliação e o controle de riscos ambientais.
- 105** Doenças ocupacionais incluem aquelas adquiridas nos trajetos de ida e volta ao trabalho.
- 106** Monotonia e repetitividade são riscos ocupacionais ergonômicos a que o trabalhador pode estar sujeito no ambiente de trabalho.

Considere que uma equipe de pintores tenha concluído, em 25 dias, a pintura de 100 casas populares padronizadas e que cada pintor da equipe tenha pintado uma casa em 4 dias. Assumindo que todos os pintores da equipe trabalharam no mesmo ritmo, julgue os itens a seguir.

- 107** A referida equipe era composta de 16 pintores.
- 108** Em 10 dias, 8 pintores pintaram 25 casas.

Supondo que, na construção de uma laje, tenham sido gastos 8 m^3 , somados os volumes de areia e brita utilizados, e sabendo que o metro cúbico de areia e o de brita custaram, respectivamente, R\$ 142,00 e R\$ 48,00 e que foram gastos R\$ 666,00 na compra desses 2 produtos, julgue os itens seguintes.

- 109** Na compra de brita, foi gasto valor inferior a R\$ 238,00.
- 110** Foram comprados mais de $2,8 \text{ m}^3$ de areia.

Com base nas disposições constantes na Constituição do Estado do Espírito Santo com suas atualizações, julgue os itens de **111** a **114**.

- 111** As informações relativas a gastos com publicidade dos órgãos públicos são de domínio interno e de caráter reservado.
- 112** Desde que haja compatibilidade de horários, é permitida ao servidor público estadual a acumulação remunerada de dois cargos públicos técnicos ou científicos.

- 113** Entre os órgãos do Poder Judiciário, inclui-se o Conselho de Justiça Militar.
- 114** Compete ao Tribunal de Justiça do Estado do Espírito Santo processar e julgar, originariamente, o vice-governador do estado, pela prática de crime comum, ressalvada a competência específica da justiça eleitoral.

Considerando a Lei Complementar Estadual n.º 234/2002, que dispõe sobre a organização do Poder Judiciário do Estado do Espírito Santo, e suas alterações, julgue os itens subsequentes.

- 115** O juiz de paz deve ser escolhido entre os aprovados em concurso público para juiz substituto.
- 116** É de competência do Conselho Superior da Magistratura processar e julgar os conflitos de competência entre juízes de primeiro grau e autoridades administrativas.
- 117** No interesse da justiça e por determinação do Conselho Superior da Magistratura, o tribunal do júri poderá realizar reuniões extraordinárias em qualquer comarca.

Tendo a Lei Complementar Estadual n.º 46/1994 e suas alterações como referências, julgue os itens que se seguem.

- 118** Considere a seguinte situação hipotética.
O servidor público João, em detrimento da dignidade de sua função pública, permitiu que um terceiro se beneficiasse de informação obtida em razão de seu cargo, e, com isso, obteve, dolosamente, proveito pessoal.
Nessa situação hipotética, João cometeu transgressão passível de punição com a pena de demissão.
- 119** Regem-se pela referida lei os servidores públicos civis da administração direta e indireta do estado do Espírito Santo, de qualquer de seus poderes.
- 120** O servidor público estadual que praticar ato irregular poderá responder nas esferas civil, penal e administrativa, simultaneamente, uma vez que as instâncias são independentes entre si.

RASCUNHO