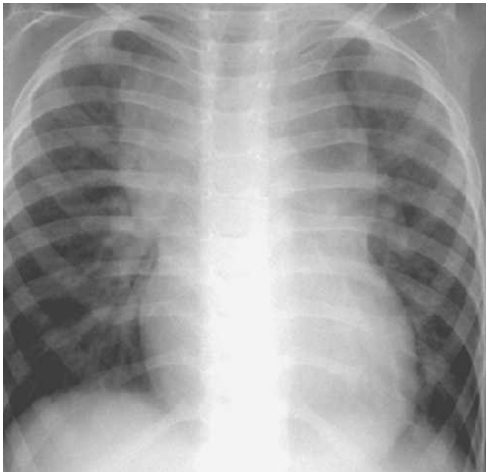


— QUESTÃO 95

A figura a seguir representa uma cardiopatia congênita.



Essa imagem em “oito” ou “boneco de neve” é característica de

- (A) tetralogia de Fallot.
- (B) drenagem anômala de veias pulmonares.
- (C) comunicação interventricular.
- (D) transposição das grandes artérias.

— QUESTÃO 96

A fibrose cística é uma doença que ocorre na faixa etária pediátrica. Essa doença

- (A) apresenta insuficiência pancreática em 20% dos pacientes, e é necessário, em tais casos, suplementação com vitaminas lipossolúveis (A, D, E, K).
- (B) tem herança genética, ligada ao cromossomo X, o que justifica a maior proporção de pacientes do sexo masculino acometidos pela doença.
- (C) pode ser diagnosticada pela dosagem de níveis superiores a 60 mEq/l de sódio e cloro no suor.
- (D) pode ser detectada pelo teste do pezinho com alta sensibilidade (> 90%) e especificidade (> 95%).

— QUESTÃO 97

A síndrome de Guillain-Barré é uma das causas de fraqueza muscular adquirida em crianças. O quadro clínico se caracteriza por

- (A) arreflexia.
- (B) acometimento assimétrico.
- (C) elevação de proteínas e células no líquido.
- (D) paralisia descendente.

— QUESTÃO 98

A deficiência enzimática mais comum na hiperplasia congênita de suprarenal é a deficiência da

- (A) enzima 21-hidroxilase, forma não perdedora de sal.
- (B) enzima 21-hidroxilase, forma perdedora de sal.
- (C) enzima 17-hidroxilase.
- (D) enzima 20,22-desmolase.

— QUESTÃO 99

O método de imagem que apresenta maior resolução espacial é a

- (A) medicina nuclear.
- (B) Mamografia.
- (C) tomografia computadorizada com multidetectores.
- (D) ressonância magnética.

— QUESTÃO 100

Asbestose, manifestação provocada pela exposição ao amianto, significa

- (A) mesotelioma.
- (B) placas pleurais calcificadas.
- (C) carcinoma pulmonar induzido.
- (D) fibrose pulmonar.

— RASCUNHO