

Leia o texto 1 para responder as questões de 1 a 5.

Texto 1: Índio quer voltar a ser índio (Revista Veja – com adaptações)

Depois da gripe, tribos indígenas costumam assimilar da cultura urbana as roupas, o apego ao dinheiro e hábitos alimentares não exatamente saudáveis. Com o tempo, submergem outros elementos característicos, como crenças, idioma e até formas de organização social. Em boa parte dos casos, resta, passados alguns anos, uma comunidade pobre, mal assistida, marginalizada, sem identidade e por vezes dispersa. Muitos desses grupos estão descobrindo, agora, que é mais negócio retomar o comportamento de índios. Desde o fim dos anos 80, além de uma constituição que deu a comunidades indígenas até participação na exploração de recursos naturais, surgiram centenas de ONGs (Organizações Não Governamentais) para dar assistência material às tribos, a FUNAI (Fundação Nacional do Índio) passou a ter uma ação mais evidente na defesa dos grupos culturalmente preservados e o governo avançou muito na demarcação das terras. Mas esses benefícios só existem para índios que sejam reconhecidos como índios.

1. Analise as seguintes possibilidades de continuidade para o texto:

- I - Por isso, existem grupos que estão mesmo fazendo cursos para recuperar as tradições e os hábitos indígenas.
- II - Com isso, os índios que deixaram de falar a língua tupi estão, agora, estudando a língua de seus antepassados.
- III - Assim, comprova-se que, para certas etnias, o caso é de mera encenação para fins de recebimento dos benefícios.
- IV - No entanto, há quem veja alguns exageros nessa volta às origens, principalmente quando é o caso de uma busca à forma original que se encontra tão distante.

Constituem uma continuidade coerente e gramaticalmente correta para o texto:

- (A) apenas I, II e IV.
- (B) apenas II e III.
- (C) apenas II, III e IV.
- (D) apenas I, III e IV.
- (E) apenas I e II.

2. O verbo “submergir” (linha 2) pode ser corretamente substituído por todas as opções a seguir, exceto:

- (A) surgir.
- (B) sumir.
- (C) absorver.
- (D) arrastar.
- (E) desfazer.

3. Assinale a opção incorreta a respeito da organização das idéias do texto:

- (A) Ao longo do texto, a expressão “tribos indígenas” (linha 1) é retomada, com variações na amplitude de sentido, por “grupos” (linha 4), “comunidades indígenas” (linha 6), “tribos” (linha 7, “grupos culturalmente preservados” (linhas 8 e 9) e “índios” (linha 10).
- (B) O deslocamento da expressão adverbial “da cultura urbana” (linha 1) para após o vocábulo “saudáveis” (linha 2) mantém adequada a coerência e a correção gramatical do texto.
- (C) A simples retirada da expressão “indígenas” (linha 6), sem qualquer outra alteração gramatical, deixa o texto incoerente.
- (D) De acordo com o sentido do texto, “os elementos característicos” (linha 2) restringem-se a crenças, idiomas e formas de organização social.
- (E) O emprego da preposição “até” (linha 6) indica que a “participação na exploração de recursos naturais” (linha 6) não foi a única conquista dos índios.

4. De acordo com o processo de formação das palavras, pode-se afirmar que o vocábulo “reconhecidos” (linha 10) é formado por:

- (A) justaposição.
- (B) derivação parassintética.
- (C) aglutinação.
- (D) derivação sufixal.
- (E) derivação imprópria.

5. De acordo com a ênfase dada aos elementos do processo comunicativo, os textos possuem funções distintas para a aplicação da linguagem. Sendo assim, é correto afirmar que, no texto, há o predomínio da função:

- (A) conativa.
- (B) referencial.
- (C) fática.
- (D) metalingüística.
- (E) emotiva.

Leia o texto 2 para responder as questões de 6 a 10.

Texto 2 (Carlos Rodrigues Brandão):

Os meninos observam os homens quando fazem arcos e flechas; o homem os chama para perto de si e eles se vêem obrigados a observá-lo. As mulheres, por outro lado, levam as meninas para fora de casa, ensinando-as a conhecer as plantas boas para confeccionar cestos e a argila que serve para fazer potes. E, em casa, as mulheres tecem os cestos, costuram os mocassins e curtem a pele de cabrito diante das meninas, dizendo-lhes, enquanto estão trabalhando, que observem cuidadosamente, para que, quando forem grandes, ninguém as possa chamar de preguiçosas e ignorantes. Ensinam-nas a cozinhar e aconselham-nas sobre a busca de bagas e outros frutos, assim como sobre a colheita de alimentos.

6. Sobre o texto, não é correto afirmar que:

- (A) os povos indígenas discriminam as atividades da aldeia em masculinas e femininas.
- (B) as atribuições femininas minuciosas.
- (C) há preocupação por parte dos adultos em dissipar a educação da raça
- (D) os hábitos e costumes indígenas se dissolvem com o tempo.
- (E) os índios preocupam-se em desempenhar bem suas tarefas.

7. Acerca da estrutura gramatical do texto, assinale a alternativa correta:

- (A) O vocábulo “a” (linhas 3, 4 e 7), nas três ocorrências, apresentam identidade morfossintática.
- (B) Os pronomes “-lo” (linha 2), “as” (linha 2) e “-lhes” (linha 4) exercem a função sintática de objeto direto dos verbos que complementam.
- (C) O verbo “chamar” (linha 6), quanto à regência que assume no texto, é transitivo indireto.
- (D) Os verbos foram flexionados no presente para evidenciar o processo permanente de preservação dos costumes indígenas.
- (E) O pronome “eles” (linha 1) retoma o substantivo “homens” (linha 1).

8. Em “...eles se vêem obrigados a observá-lo” (linhas 1 e 2), a oração destacada é sintaticamente classificada como:

- (A) subordinada substantiva objetiva direta.
- (B) subordinada substantiva objetiva indireta.
- (C) subordinada substantiva apositiva.
- (D) subordinada substantiva predicativa.
- (E) subordinada substantiva completiva nominal.

9. Assinale a alternativa cuja palavra não possui a mesma classificação, quanto à posição da sílaba tônica, do vocábulo “ninguém” (linha 5):

- (A) ibero.
- (B) cateter.
- (C) sutil.
- (D) harém.
- (E) mister.

10- Marque a opção em que o vocábulo acentuado graficamente recebe a mesma justificativa de “observá-lo” (linha 2):

- (A) substituí-lo.
- (B) baú.
- (C) dividi-lo.
- (D) Paraná.
- (E) consumí-lo.

Leia o texto 3 para responder as questões de 11 a 15.

Texto 3 (Diogo Mainardi):

Índios furibundos invadiram o Congresso Nacional para protestar contra as comemorações dos 500 anos de descobrimento do Brasil. Paramentados com seus tradicionais cocares, calções de banho e tênis Nike, foram até o senador Antônio Carlos Magalhães e apontaram-lhe uma lança. Foi bonito ver todos aqueles índios lutando juntos – 500 anos atrás, eles provavelmente estariam devorando uns aos outros. Pois eu concordo com os índios: não há o que comemorar. Em 500 anos de História, não fizemos nada que justificasse uma festa. A meu ver, deveríamos ficar recolhidos num canto, chorando pelo joelho de Ronaldinho. Foi o que fiz.

11. Considerando os vocábulos do texto, verifica-se que pertencem à mesma classe gramatical os da seqüência:

- (A) furibundos e comemorações.
- (B) furibundos e paramentados.
- (C) descobrimento e justificasse.
- (D) contra e pois.

(E) provavelmente e nada.

12. O termo sublinhado na oração: “Deveríamos ficar recolhidos num canto” tem função sintática idêntica à do termo sublinhado em:

- (A) “No dia seguinte nasce / Bengala de castão de ouro”.
- (B) “Respeitável autoridade brasileira duela com selvagem em pleno Congresso Nacional.”
- (C) “... constelações de pássaros enfeitavam os céus sem fumaça do novo mundo descoberto.”
- (D) “Índios furibundos invadiram o Congresso Nacional.”
- (E) Há 500 anos atrás, eles estariam devorando uns aos outros.

13. Com relação ao emprego das palavras, e expressões no texto, assinale a opção correta:

- (A) O pronome “lhe” (linha 3) funciona como elemento de coesão textual.
- (B) Os verbos “protestar” (linha 1) e “comemorar” (linha 5) estão empregados como substantivos.
- (C) O vocábulo “que” (linha 5) introduz, nas duas ocorrências, o mesmo tipo de oração coordenada.
- (D) A locução verbal “estariam devorando” (linha 4) pode ser corretamente substituída por “engoliriam”.
- (E) O substantivo “festa” (linha 5) apesar da posição em que se encontra, exerce a função sintática de sujeito.

14. Infere-se do texto que:

- (A) o autor é contrário aos direitos indígenas.
- (B) os índios perderam suas raízes, logo, não conseguem lutar pelos seus direitos.
- (C) em 500 anos de história, o Brasil não beneficiou os índios.
- (D) há quinhentos anos, os índios eram canibais.
- (E) o autor não concorda com as comemorações alusivas aos 500 anos de descobrimento do Brasil.

15. O vocábulo “furibundos” (linha 1) pode ser substituído, sem alterações semânticas, pelas opções seguintes, exceto:

- (A) furiosos.
- (B) vulgarizados.
- (C) irados.
- (D) coléricos.
- (E) irritados.

16. Abaixo você está visualizando a imagem da página principal do sítio <http://www.google.com.br>. O Google é um sistema de buscas de páginas na Internet. Sobre o Google e pesquisas na Web podemos afirmar:



I – O Google retorna somente as páginas Web que contêm todas as palavras na sua pesquisa. Refinar ou estreitar sua busca consiste simplesmente em adicionar mais palavras aos termos já incorporados.

II – Com o Google é possível excluir uma palavra de sua busca, ou seja, as páginas retornadas não conterão a palavra definida. Para se fazer isto, é necessário colocar um sinal de menos imediatamente na frente do termo que se quer evitar. (por exemplo: ``-sabonete``).

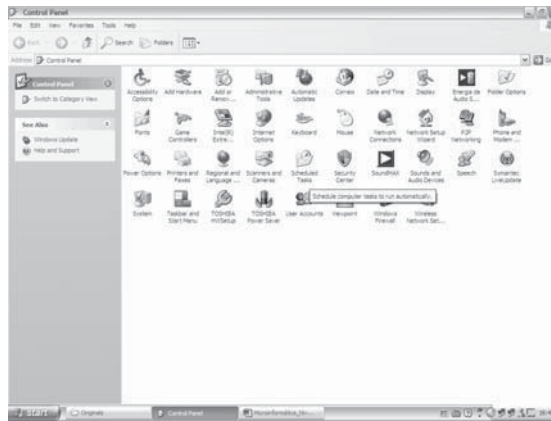
III – Devido a enorme quantidade de informações disponíveis na Web, fica muito difícil encontrar um sítio específico, sem que se tenha o endereço eletrônico do mesmo. Daí a importância dos sítios de busca.

IV – Frequentemente, reduzir as palavras a uma busca restrita ajuda a estreitá-la até se encontrar o que se quer.

Agora, assinale a única alternativa correta.

- (A) Todas as afirmativas acima (I, II, III e IV) são verdadeiras.
- (B) Apenas as afirmativas I, II e III são verdadeiras.
- (C) Apenas as afirmativas I, III e IV são verdadeiras.
- (D) Apenas as afirmativas II, III e IV são verdadeiras.
- (E) Todas as afirmativas acima (I, II, III e IV) são falsas.

17. Um programa muito comum no Sistema Operacional Windows é o Painel de Controle. Ele permite o ajuste dos principais aspectos funcionais do Windows (ver imagem a seguir). Leia as afirmativas abaixo, classifique cada uma em verdadeira ou falsa, e, depois, assinale a única alternativa correta (A,B,C,D ou E).



I – O ícone **Adicionar Hardware** (ou **Adicionar Novo Hardware**) auxilia o usuário na instalação de um novo equipamento de hardware. O que este ícone faz é, na verdade, localizar o novo *hardware* conectado ao computador e instalar seu *driver* (programa que fará o sistema operacional entendê-lo).

II – O ícone **Fontes** adiciona, gerencia e organiza as fontes (tipo de letra) que o computador utiliza. Para a exclusão das fontes que não são mais necessárias, deve-se usar a Lixeira (na área de trabalho).

III – O ícone **Impressoras** adiciona impressoras ao Windows, exclui impressoras, configura as impressoras existentes e gerencia as tarefas de impressão inacabadas ou que ainda não iniciaram. A definição da impressora padrão deve ser feita no próprio *software* Editor de textos (exemplo: Microsoft Word > Impressoras > Atual > Definir Padrão).

IV – O ícone **Opções de Internet** configura as opções a respeito da navegação nas páginas da Internet. Esta opção pode ser encontrada dentro do Internet Explorer, em **Ferramentas/Opções da Internet**.

- (A) Todas as afirmativas acima (I, II, III e IV) são verdadeiras.
- (B) Apenas as afirmativas I, II e III são verdadeiras.
- (C) Apenas as afirmativas II e III são verdadeiras.
- (D) Apenas as afirmativas II e IV são verdadeiras.
- (E) Apenas as afirmativas I e IV são verdadeiras.

18. O Microsoft Word é um programa Processador de Textos desenvolvido e comercializado pela Microsoft. Esse programa é distribuído dentro do pacote Microsoft Office. Assinale a única alternativa correta sobre o MS Word e seus componentes.

- (A) O recurso Ortografia e Gramática é muito utilizado no Word e indica ao usuário a possível existência de erros ortográficos e erros gramaticais. Os erros ortográficos são, na verdade, palavras que não existem no dicionário do programa.
- (B) A Barra de Menus contém os comandos do Word dispostos em menus horizontais. Os menus podem ser executados pelo mouse (com um clique) ou pela combinação CTRL + Letra Sublinhada.
- (C) As Barras de Ferramentas apresentam alguns comandos do Word na forma de botões ou caixas de listagem, a fim de acelerar a execução destes. As três barras de ferramentas mais usadas no MS Word são: Barra de Ferramentas Padrão, Barra de Ferramentas Formatação e Barra de Ferramentas Digitalização.
- (D) Pelo menu Tabela, através do comando Inserir Tabela, o usuário tem acesso a uma caixa de diálogo que permite ao mesmo definir numericamente apenas quantas colunas a tabela terá. A quantidade de linhas é definida pelo próprio programa.
- (E) Não é permitido fazer cálculos no Word. O programa a ser utilizado para cálculos é o Microsoft Excel.

19. O MS Word tem uma variada coleção de comandos que ajudam o usuário em sua tarefa de criar e editar documentos de texto profissionais. Assinale a única alternativa que contém a exata associação entre NOME DO COMANDO – Tecla de Atalho – Menu ao qual ele pertence:

- (A) NOVO – CTRL+V – Menu Arquivo
- (B) SALVAR COMO – F12 – Menu Editar
- (C) RECORTAR – CTRL+X – Menu Editar
- (D) SUBSTITUIR – CTRL+S – Menu Editar
- (E) NEGRITO – CTRL+G – Menu Formatar Fonte

20. O Microsoft Excel é um programa gerenciador de planilhas eletrônicas de cálculos. Com ele, é possível criar tabelas numéricas para os mais diversos fins, desde simples cálculos a orçamentos completos de projetos dos mais variados tipos. O Microsoft Excel é desenvolvido e comercializado pela Microsoft no pacote Office, e é acompanhado pelo Word e outros aplicativos diversos. Assinale abaixo a única alternativa incorreta sobre o MS Excel.

- (A) As barras de ferramentas apresentam alguns comandos no Excel na forma de botões ou caixas de listagem, a fim de acelerar a execução destes.
- (B) A Guia das Planilhas é uma área localizada na parte inferior da planilha que mostra a planilha atual de trabalho. O Excel normalmente fornece três planilhas independentes para o usuário trabalhar.
- (C) A Barra de Fórmulas é a barra branca grande localizada acima da planilha que mostra o real conteúdo da célula selecionada. Caso o conteúdo da célula seja um cálculo (cujo resultado aparece na planilha), será apresentado nesta área o cálculo em si, e não o resultado.
- (D) A janela do Microsoft Excel apresenta todos os componentes exatamente iguais à janela do Word, como as barras de Menu e Barras de Ferramentas.
- (E) Uma fórmula do Excel pode conter vários operadores aritméticos, como por exemplo:  $=3*8+10$  (o resultado é 34).

21. As memórias são componentes eletrônicos que servem para armazenar dados no computador. Há vários tipos de memórias, desde as utilizadas o tempo todo pelo computador, até algumas usadas de vez em quando. As memórias onde podemos armazenar dados permanentemente são simplesmente chamadas Unidades ou Dispositivos de Armazenamento. Estas podem estar instaladas no computador ou serem removíveis e facilmente transportadas de um lado para outro. Assinale abaixo o único item em que todos os componentes são considerados Dispositivos de Armazenamento.

- (A) Disquete de 3 ½'', CD – Compact Disk, DVD – Digital Versatile Disk, Monitor 17'', Zip Disk, Cartões de Memória.
- (B) Disquete Jaz, Pen Drive, Fitas para Back Up, HD – Disco Rígido, CD-RW – Compact Disc Regravável
- (C) CD-R – Compact Disc Gravável, Zip Disk, Disquete de 3 ½'', Fitas para Back Up, Mouse, Placa de Rede
- (D) Disquete de 3 ½'', CD – Compact Disk, Monitor 17'', HD – Disco Rígido, Pen Drive
- (E) CD-R – Compact Disc Gravável, Zip Disk, Disquete de 3 ½'', Fitas para Back Up, Scanner

Leia o texto a seguir e responda à questão 22:

*"Palmas, a capital do Estado de Tocantins, é um lugar onde o sol bate forte e alegre entre os jardins de girassóis. As ruas são planas, parecidas. Há, também, o lazer da praia da Graciosa, a surpresa das cachoeiras. E o mais importante: quem chega na cidade é contagiado pela sensação de um Brasil grande, onde há muito para construir e crescer".* Foi esta energia de cidade nova que atraiu o professor Issao Minami e o mestrando José Arnaldo Degasperi da Cunha, do Departamento de Projeto da Faculdade de Arquitetura e Urbanismo da USP. Com muito fôlego, esta dupla está desenvolvendo (...) um sistema de comunicação visual por toda a cidade. *"Nós fomos contratados pelo governo estadual para realizar um projeto de sinalização das ruas"*, conta Minami. *"Nossa preocupação foi situar o cidadão no contexto de sua própria cidade. Como as vias são largas e iguais, os turistas e até moradores acabam se perdendo. Decidimos, então, trabalhar na identificação da unidade urbana oferecendo a sua localização física e lembrando também os marcos referenciais."* Fonte: (<http://www.usp.br/jorusp/arquivo/1997/jusp411/manchet/especial.html>). Em vista do exposto, o sistema de Comunicação Visual Urbana de Palmas é tema de um estudo da USP (Universidade de São Paulo) com o título: "Um sistema de comunicação visual urbana para a cidade de Palmas no Estado de Tocantins", inclusive publicado em Artigo para a Revista Sinopse nº 26 p.28-35.

22. Pode-se definir o Grande Eixo do Plano Diretor de Palmas assim:

- (A) O grande eixo monumental, Avenida Teotônio Segurado, define as grandes vias Norte-Sul e, no outro sentido, a Avenida Juscelino Kubitschek define o eixo principal para as vias Leste-Oeste.
- (B) O grande eixo monumental, Avenida Teotônio Segurado, define as grandes vias Leste-Oeste e, no outro sentido, a Avenida Juscelino Kubitschek define o eixo principal para as vias Norte-Sul.
- (C) O grande eixo monumental, Avenida Getúlio Vargas, define as grandes vias Norte-Sul e, no outro sentido, a Avenida Juscelino Kubitschek define o eixo principal para as vias Leste-Oeste.
- (D) O grande eixo monumental, Avenida Teotônio Segurado, define as grandes vias Norte-Sul e, no outro sentido, a Avenida Getúlio Vargas define o eixo principal para as vias Leste-Oeste.
- (E) Nenhuma das respostas acima.

23. A história de Taquaruçu (Taquarussu), assim como a caracterização do distrito de Palmas como um pólo ecoturístico, poderá ser resgatada a partir da formação de um conselho, integrado por representantes de associações de moradores, de ONGs e igrejas, segundo foi definido no último sábado(14/05), durante o II Fórum de Debates Histórico, Político e Cultural de Taquaruçu: um olhar sobre a realidade estrutural e social, que reuniu moradores e lideranças políticas do local durante todo o dia. No conselho, haverá grupos de discussão específicos para questões relacionadas ao turismo sustentável e ao resgate da história do distrito, envolvendo também comerciantes e jornalistas, temas apontados como os mais urgentes pela população. Caberá ao conselho, inclusive, requisitar à Câmara Municipal de Palmas a aprovação de uma lei que determine Taquaruçu como sede provisória da Capital, em 1º de junho de cada ano, data em que o então distrito do município de Porto Nacional se tornou cidade (...), em 1989. Em 1º de janeiro do ano seguinte, Taquaruçu já retornaria à condição de distrito, dessa vez da recém criada Palmas. A idéia do grupo é que prefeito, secretários e vereadores despachem no local nesse dia, resgatando a importância de Taquaruçu. (Jornal do Tocantins de 17/05/2005). Taquaruçu significa:

- (A) Esguio, fino, delgado.
- (B) Bambu-gigante, bambu-trepador, taquara-brava, taboca-gigante, cana-flecha.
- (C) Tacos.
- (D) Árvore de baixa estatura.
- (E) Nenhuma das respostas acima.

24. Coloque V para as afirmativas verdadeiras e F para as afirmativas falsas. Depois opte pela resposta certa.

- I - O monumento 18 do Forte é uma homenagem ao Levante do Forte de Copacabana, Rio de Janeiro/RJ, de 5 de julho de 1922.
- II - A Fazenda Suçuapara (Sussuapara), com a implantação do Município de Palmas, abrigou o primeiro governo administrativo municipal. Serviu, também, de sede para a Legião Brasileira de Assistência. Com a construção do Parque Cesamar, a casa ficou na área delimitada para aquele ponto de lazer, chamando a atenção de quem visita o local por ser em estilo rústico, passando a fazer parte da paisagem que integra o parque.
- III - Por ocasião do primeiro aniversário de Palmas, foi erguido, em 1991, em frente ao Palácio Araguaia, um monumento com três luas que estão em forma de quarto crescente, símbolo holístico que representa a fertilidade das terras tocantinenses. O autor do monumento foi o artista plástico André Katenas, residente em Goiânia, Goiás.
- IV - O Estado do Tocantins está localizado na Região Norte do Brasil e faz parte da Amazônia.
- V - O Estado do Tocantins limita-se com os Estados do Pará, Maranhão, Piauí, Bahia, Goiás e Mato Grosso.

- (A) Somente a afirmativa I é falsa.
- (B) As afirmativas II, IV, V são falsas.
- (C) Somente as afirmativas III e V são verdadeiras.
- (D) Todas as afirmativas são verdadeiras.
- (E) A afirmativa III é falsa.

25. Leia o seguinte texto:



“Segundo o coordenador da VI Edição dos Jogos dos Povos Indígenas, pela Funai, Carlos Terena, é possível conviver com as diferenças não apenas entre as etnias, mas também entre elas e a sociedade nacional. ‘Não há problema algum em trazer para dentro das aldeias coisas que deram certo na sociedade dos ‘brancos’, sem perder nossas raízes.’ ” (<http://www.ogirassol.com.br>). Sobre os VI Jogos dos Povos Indígenas, Coloque V para as afirmativas verdadeiras e F para as afirmativas falsas. Depois opte pela resposta certa.

- I - A VI Edição dos Jogos dos Povos Indígenas aconteceu na Praia da Graciosa, em Palmas.
  - II - O evento teve a participação de 600 etnias indígenas.
  - III - O evento contou com a presença de indígenas do Canadá e da Guiana Francesa.
  - IV - Estima-se que no Estado do Tocantins atualmente vivem, aproximadamente, 160 mil índios, divididos entre as etnias Xerente, Karajá, Javaé, Xambioá, Apinajé e Krahô.
  - V - A sigla FUNAI significa: Fundação Nacional do Índio.
- (A) Somente as afirmativas II e IV são falsas.
  - (B) As afirmativas II, IV, V são falsas.
  - (C) Somente a afirmativa V é verdadeira.
  - (D) Todas são afirmativas são verdadeiras.
  - (E) As afirmativas II e III são falsas.

26. Use V para as afirmativas verdadeiras e F, para as afirmativas falsas. Depois opte pela alternativa correta.

- I - O Palácio Araguaia constitui-se de uma construção com 14 mil m<sup>2</sup>, feita em vidro e concreto aparente, com quatro pavimentos.
  - II - A Praça dos Girassóis está situada no Marco do Centro Geodésico do Brasil.
  - III - A Praça dos Girassóis abriga uma Rosa dos Ventos.
  - IV - A Praça dos Girassóis apresenta, em seu piso, painéis que nos remetem às etnias indígenas do Tocantins, representadas pelos povos Apinajé, Krahô, Xerente, Karajá, Javaé e Xambioá.
  - V - O Cruzeiro de Palmas é um monumento inaugurado em 1989, feito em pau-brasil retirado de uma árvore da Serra do Carmo.
- (A) Somente a afirmativa I é falsa.
  - (B) As afirmativas II, IV, V são falsas.
  - (C) Somente as afirmativas III e V são verdadeiras.
  - (D) Todas as afirmativas verdadeiras.
  - (E) Somente as afirmativas I, II, IV e V são verdadeiras.

27. “Produtores pedem política para produção agrícola” (Jornal do Tocantins, de 01/06/2005). A Carta do Tocantins, elaborada em 31/05/2005, pelos produtores rurais do Estado do Tocantins, reunidos em Guaraí, solicita:

- (A) Criação de uma política econômica para produção de soja, arroz e carne bovina no Tocantins.
- (B) Criação de uma política econômica para produção de cana de açúcar, arroz e carne de avestruz no Tocantins.
- (C) Criação de uma política econômica para produção de soja, pastagens e carne caprina no Tocantins.
- (D) Criação de uma política econômica para produção de trigo, sorgo e carne suína no Tocantins.
- (E) Nenhuma das respostas acima.

28. De acordo com matéria veiculada no Jornal do Tocantins de 24/05/2005, o Governo do Estado continua impedido de reduzir a APA Ilha do Bananal/Cantão de 1,7 milhão de hectares para 185,5 mil hectares. APA significa:

- (A) Assistência e Proteção Ambiental
- (B) Área de Particularidades Ambientais
- (C) Área de Proteção Ambiental
- (D) Área de Risco Ambiental
- (E) Nenhuma das respostas acima.

29. Além de ser um dos berços culturais do Estado, Natividade chega aos 271 anos como uma cidade de ímpeto e resistência à submissão desde os seus primeiros habitantes ao ícone separatista Teothônio Segurado. (Jornal do Tocantins, de 01/096/2005). Sobre Natividade, pode-se afirmar:

- (A) Natividade foi sede da região então denominada de Comarca de São José das Duas Barras, quando o território de Minas Gerais foi dividido em duas comarcas.
- (B) Foi a cidade que germinou o ideal separatista da Região Norte de Goiás, entre os anos de 1809 e 1815.
- (C) O revolucionário Luiz Carlos Prestes e os membros de sua coluna nunca passaram pela cidade.
- (D) As ruínas da Igreja de Nossa Senhora dos Rosários dos Pretos foi iniciada pelos índios, de etnia Xavante.
- (E) Nenhuma das respostas acima.

30. Use V para as afirmativas verdadeiras e F, para as afirmativas falsas. Depois opte pela alternativa correta.

- ( ) I - Na preservação do legado cultural do povo tocantinense, destacam-se as festas como a Festa das Cavalhadas em Taguatinga no sul do Estado
  - ( ) II - A cidade de Natividade é Patrimônio Histórico Nacional.
  - ( ) III - Palmas é uma cidade planejada.
  - ( ) IV - Palmas está localizada no centro do Estado, à margem direita do Rio Tocantins.
  - ( ) V - Palmas possui traçado moderno e arrojado, largas avenidas, diversas áreas verdes, quadras poliesportivas e um forte potencial para o turismo.
- (A) Somente a afirmativa I é falsa.
  - (B) As afirmativas II, IV, V são falsas.
  - (C) Somente as afirmativas III e V são verdadeiras.
  - (D) Todas as afirmativas são verdadeiras.
  - (E) Somente a afirmativa IV é falsa.

31. Use V para as afirmativas verdadeiras e F, para as afirmativas falsas. Depois opte pela alternativa correta.

- ( ) I - O Espaço Cultural de Palmas abriga a Biblioteca Jaime Câmara.
  - ( ) II - O Memorial Coluna Prestes é uma obra assinada por Oscar Niemeyer.
  - ( ) III - O Memorial Coluna Prestes é uma homenagem à marcha liderada pelo líder comunista Teothônio Segurado.
  - ( ) IV - No Memorial Coluna Prestes há uma dependência destinada à memória de Carlos Prestes, com objetos pessoais do mesmo.
  - ( ) V - A Praça dos Girassóis abriga o Monumento à Bíblia.
- (A) As afirmativas II, IV, V são falsas.
  - (B) Somente as afirmativas III e V são verdadeiras.
  - (C) Todas as afirmativas são verdadeiras.
  - (D) Somente a afirmativa III é falsa.
  - (E) As afirmativas III e V são falsas.

32. Assinale a alternativa correta:

- (A) A escala de tempo geológico, na visão de Adam Smith, em 1776, significava a superposição de estratos geológicos representando específicos intervalos de tempo geológico.
- (B) A geocronologia é um ramo das ciências da terra que no início do século XX possibilitou a determinação correta da idade da Terra.
- (C) Os métodos rediométricos envolvendo isótopos com meia-vida longa são os mais utilizados para a datação de rochas pré-cambrianas.
- (D) O método do K-Ar é muito útil na datação do tempo envolvido no resfriamento de corpos ígneos, porém é mascarado pelo processo metamórfico que inibe a presença de minerais com a presença de K.
- (E) Todas as afirmativas estão corretas.

33. Assinale a alternativa correta:

- (A) A Teoria da acreção planetária é adotada para explicar os processos que permitiram o adensamento da nebulosa de gás e poeira cósmica que deram origem ao sistema solar.
- (B) Os planetas internos, no sistema solar, são constituídos a partir de um núcleo de Fe e Ni envoltos por espessos mantos de composição silícea e uma fina camada atmosférica.
- (C) Os planetas externos contêm H e He além de outros compostos voláteis, em suas atmosferas exteriores e que possivelmente tenham núcleos interiores sólidos-silicáticos.
- (D) Os planetas internos ou telúricos possuem massa pequena e densidade média semelhante à da Terra ( $5\text{g/cm}^3$ ). Os externos ou jovianos possuem massa grande e densidade média próxima à do sol.
- (E) Todas as afirmativas estão corretas.

34. Assinale a alternativa correta:

- (A) No efeito estufa uma parte da radiação solar (energia eletromagnética) atravessa a atmosfera terrestre até superfície do planeta, interagindo com os diversos elementos da sua constituição.
- (B) Na interação desta energia, uma fração é refletida e outra é absorvida e transformada em calor.
- (C) Entre os gases que compõem a atmosfera terrestre estão o oxigênio e o nitrogênio. Porém, se não existissem outros gases como  $\text{CO}_2$ ,  $\text{CH}_4$ ,  $\text{H}_2\text{O}$ ,  $\text{O}_3$  e  $\text{N}_2\text{O}$ , a temperatura na terra seria inferior a zero graus.
- (D) Estes gases retêm a irradiação infravermelha produzida pela absorção da energia eletromagnética proporcionando que a temperatura média no planeta permaneça na casa dos  $22^\circ\text{C}$ .
- (E) Todas as afirmativas estão incorretas.

35. Assinale a alternativa correta:

- (A) A estrutura interna da Terra foi deduzida a partir da análise dos milhares de eventos sísmicos registrados pelas estações sismológicas espalhadas pelos cinco continentes.
- (B) É reconhecido atualmente que a estrutura externa do planeta se divide em crosta, manto, núcleo externo e núcleo interno.
- (C) Este reconhecimento se dá em função do comportamento das ondas sísmicas P, S, Love e Rayleigh que se propagam diferentemente em todos os meios do planeta, proporcionando correlações entre a velocidade de propagação e o tempo.
- (D) A diferença do tempo de chegada das ondas P e S, ao atravessarem o núcleo, permitiu concluir que o núcleo externo deve se encontrar em estado líquido enquanto que o núcleo interno se comporta como sólido.
- (E) Todas as afirmativas estão corretas.

36. Assinale a alternativa incorreta:

- (A) O desenvolvimento da rede sismográfica mundial, associado a métodos de observação e análise mais eficazes, permitiu determinar a existência de interfaces e zonas de transição no interior terrestre, mostrando que a crosta, o manto e o núcleo são domínios heterogêneos.
- (B) A descontinuidade de Conrad, observada apenas por meios da investigação sísmica, assinala a existência de uma transição na crosta entre as rochas de densidade menor, que compõem a crosta superior, e as de densidade maior que compõem a crosta inferior.
- (C) A seguir à descontinuidade de Conrad tem-se a descontinuidade de Mohorovicic que marca a passagem da crosta para o manto superior.
- (D) A descontinuidade de Gutenberg marca a transição entre o manto superior e o manto inferior.
- (E) Todas as afirmativas estão incorretas.

37. Analise as afirmativas abaixo:

I - A teoria da deriva continental está baseada na interação que existe entre a astenosfera e a litosfera, que possui uma energia cinética, cuja fonte é o fluxo térmico interno da Terra que chega à superfície por meio de correntes de convecção.

II - Este movimento de convecção ocorre no manto que, sob condições específicas de temperatura elevada, se comporta como material plástico viscoso, migrando lentamente para cima.

Assinale a alternativa correta:

- (A) Somente a primeira afirmação é correta.
- (B) A primeira afirmação é falsa e a segunda é correta.
- (C) As duas afirmações são corretas, porém não existe correlação direta entre a primeira e a segunda.
- (D) As duas afirmações são falsas.
- (E) As afirmações são corretas e a segunda complementa a primeira.

38. Analise as afirmativas abaixo e classifique-as como falsas (F) ou verdadeiras (V):

( ) Embora todas as placas litosféricas possam se movimentar, diz-se que a Placa Africana parece ser estacionária, por estar bordejada quase que inteiramente por limites divergentes de placas que se afastam a taxas similares.

( ) A velocidade média das placas litosféricas pode ser estimada por meio da utilização de pontos de referência como os Hot Spots, ou Pontos Quentes, que na superfície terrestre registram atividades magmáticas ligadas a porções ascendentes de material quente do manto.



- ( ) Pumas do manto é a denominação que se dá às porções de material magmático e são originadas nas profundidades diversas do manto, a partir do limite entre o núcleo externo e o manto inferior.
- ( ) Ilhas oceânicas como a de Fernando de Noronha constituem-se dos registros desta movimentação, assim como os platôs meso-oceânicos e as cordilheiras submarinas.
- ( ) Frequentemente a passagem de uma placa sobre um Hot Spot resulta num rastro de feições, com certa linearidade na superfície da placa, cuja direção indica a direção e a velocidade do movimento.

Assinale a alternativa correta:

- (A) V – F – F – F – V.  
(B) F – V – F – F – V.  
(C) F – F – F – F – F.  
(D) V – F – V – F – V.  
(E) V – V – V – V – V.

39. Analise as afirmativas abaixo:

I - Ofiolitos são rochas máficas-ultramáficas que representam fatias e fragmentos da crosta oceânica ou manto superior posicionados em meio a rochas da crosta continental, geralmente associadas a sedimentos marinhos na zona de contato entre as placas.

II - Obdução é o termo corretamente empregado para se caracterizar o deslocamento de uma placa oceânica sobre uma crosta continental.

Assinale a alternativa correta:

- (A) Somente a primeira afirmação é correta.  
(B) A primeira afirmação é falsa e a segunda é correta.  
(C) As duas afirmações são corretas, porém não existe correlação direta entre a primeira e a segunda.  
(D) As duas afirmações são falsas.  
(E) As afirmações são corretas e a segunda complementa a primeira.

40. Analise as afirmativas abaixo:

I - O Granito é uma rocha ígnea clara, derivada da fusão das partes profundas da crosta continental, formada principalmente de quartzo, mica (biotita) e feldspatos (plagioclásio e/ou ortoclásio).

II - O Gabro, por sua vez, é uma rocha ígnea, escura, formada de piroxênios e feldspatos (plagioclásios), e uma vez que não possui quartzo na sua composição, sua origem difere da origem do Granito.

Assinale a alternativa correta:

- (A) Somente a primeira afirmação é correta.  
(B) A primeira afirmação é falsa e a segunda é correta.  
(C) As duas afirmações são corretas, porém não existe correlação direta entre a primeira e a segunda.  
(D) As duas afirmações são falsas.  
(E) As afirmações são corretas e a segunda complementa a primeira.

41. Assinale a alternativa correta:

- (A) Processos metamorfismo, em geologia, não ocorrem em margens continentais convergentes, onde se desenvolvem as grandes cadeias de montanhas.  
(B) Rochas metamórficas ocorrem somente nas grandes estruturas lineares, tipo cinturões metamórficos, principalmente nas suas partes centrais, muitas vezes associadas a rochas magmáticas efusivas.  
(C) Rochas metamórficas ocorrem ao redor de corpos ígneos intrusivos, muito pouco comuns ao longo de grandes zonas de falhas.  
(D) Rochas metamórficas são rochas que têm a sua composição mineral e arranjo estrutural modificados por decorrência de impacto de meteoritos.  
(E) Todas as alternativas são corretas.

42. Analise as afirmativas abaixo:

I - Processos tectônicos provocam modificações nas condições físico-químicas às quais se encontram submetidos os protolitos, que por sua vez buscam se equilibrar às novas condições de ambiente, por meio da modificação na sua composição mineralógica e na reorganização estrutural e textural.

II - O aumento da temperatura, por exemplo, faz com que a textura sedimentar clássica de um arenito poroso se transforme para uma textura em mosaico de um quartzito, onde desaparecem os espaços entre os grãos.

Assinale a alternativa correta:

- (A) Somente a primeira afirmação é correta.  
(B) A primeira afirmação é falsa e a segunda é correta.  
(C) As duas afirmações são corretas, porém não existe correlação direta entre a primeira e a segunda.  
(D) As duas afirmações são falsas.  
(E) As afirmações são corretas e a segunda complementa a primeira.

43. Analise as afirmativas abaixo:

I - O fácies metamórfico de Grau Incipiente equivale ao Sub-Xisto Verde (Fácies da Zeólita e da Preenhita-Pumpeleyita) que representam as primeiras assembléias desenvolvidas no metamorfismo de soterramento de rochas vulcânicas e sedimentares.

II - O fácies Xisto Verde é um fácies de grau metamórfico intermediário, característico de cadeias de montanhas fanerozóicas, áreas de escudos pré-cambrianos e no assoalho oceânico.

III - Os minerais característicos do fácies Xisto Verde são: a albita, o epidoto, a clorita, a fengita e a actinolita.

IV - No fácies Anfibolito a paragênese diagnóstica é caracterizada pela presença da hornblenda e do plagioclásio.

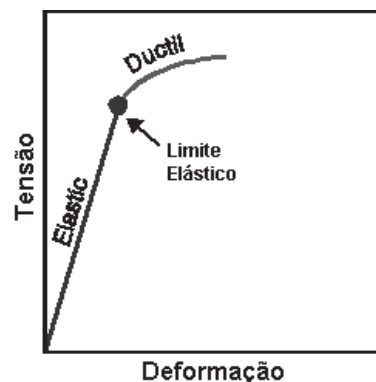
V - No fácies Granulito, a cianita e a estauroлита são minerais diagnósticos, juntamente com o quartzo e a muscovita.

Assinale a alternativa correta:

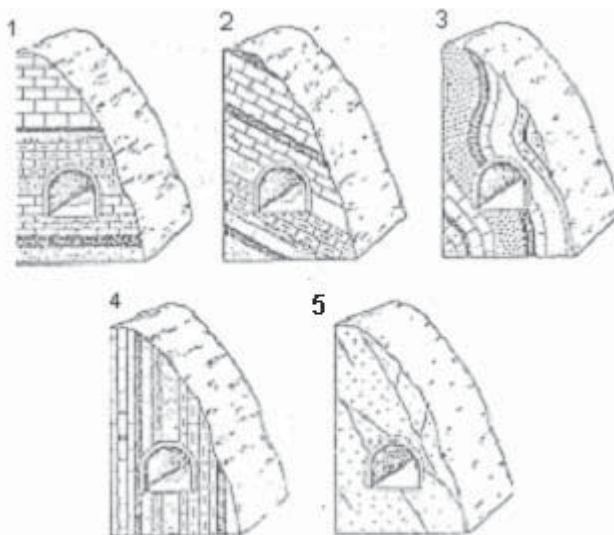
- (A) Somente I é falsa.
- (B) Somente V é falsa.
- (C) I, III, e V são falsas.
- (D) II e IV são falsas.
- (E) II e V são falsas.

44. Considerando a figura ao lado, assinale a alternativa correta:

- (A) A Lei de Hooke determina que sob baixas tensões as rochas se comportam como corpos elásticos, onde as alterações volumétricas são inversamente proporcionais às tensões aplicadas.
- (B) A declividade da linha que determina o comportamento elástico é constante e define uma grandeza denominada "Módulo Elástico", dada em  $\text{kgf/cm}^2$ .
- (C) Se a tensão excede o Limite Elástico a rocha se deforma permanentemente ou se rompe, todavia as deformações são reversíveis enquanto as tensões são menores que o "Limite Elástico".
- (D) Deformação dúctil ou plástica se dá quando a tensão excede o limite elástico. Porém o corpo retoma sua forma original, ao se retirar o esforço.
- (E) Todas as alternativas acima estão corretas



45. Observe a figura abaixo. Nela tem representada uma situação comum de túnel em meia encosta. Assinale a alternativa incorreta:



- (A) Situação 1: Rocha sedimentar, acamamento horizontal - Parede e teto muito estável.
- (B) Situação 2: Rocha sedimentar, acamamento inclinado - Parede estável e teto muito estável.
- (C) Situação 3: Rocha metamórfica de baixo grau, com fraturas ortogonais e um plano de xistosidade - Parede e teto estáveis.
- (D) Situação 4: Rocha sedimentar, acamamento sub-vertical - Parede muito estável e teto instável.
- (E) Situação 5: Rocha ígnea diaclasada - Parede e teto pouco estável.

46. Assinale a alternativa incorreta:

- (A) As falhas normais ou de gravidade são falhas associadas, principalmente com a tectônica extensional, das cadeias meso-oceânicas e margens continentais tipo Atlântico.
- (B) Nos arqueamentos regionais, estruturas dômicas antiformais refletem a fase de relaxamento que normalmente acompanha o soerguimento continental. São falhas, em geral de alto ângulo, em que a capa desce em relação à lapa.
- (C) A falha reversa, ou de empurrão é uma falha inclinada com mergulhos em geral maiores que  $45^\circ$  e quando recentes formam feições geomorfológicas do tipo escarpa.
- (D) As falhas transformantes e transcorrentes estão associadas aos limites de placas litosféricas, ou ligadas principalmente ao desenvolvimento das cadeias meso-oceânicas, podendo atingir milhares de quilômetros de extensão.
- (E) As falhas transformantes se diferenciam das falhas transcorrentes porque esta última tem o componente principal do deslocamento segundo a direção do plano de falha, com a movimentação entre blocos sendo essencialmente horizontal, como é o caso da falha de Santo André na Califórnia.

47. Analise as afirmativas abaixo:

I - Os aquíferos são rochas ou solos saturados de água e permeáveis, porém não permitem o fluxo de água no seu interior

II - Nos aquíferos livres, o nível d'água determina o nível superior da zona de saturação.

Assinale a alternativa correta:

- (A) Somente a primeira afirmação é correta.
- (B) A primeira afirmação é falsa e a segunda é correta.
- (C) As duas afirmações são corretas, porém não existe correlação direta entre a primeira e a segunda.
- (D) As duas afirmações são falsas.
- (E) As afirmações são corretas e a segunda complementa a primeira.

48. Analise as afirmativas abaixo e classifique-as como falsas (F) ou verdadeiras (V):

( ) Os rios cuja vazão aumenta para jusante são denominados rios influentes, alimentados pela água subterrânea, situação típica de regiões úmidas.

( ) Os rios efluentes são os rios típicos de regiões semi-áridas, onde a descarga diminui a jusante como consequência da recarga das águas subterrâneas pelo escoamento superficial.

( ) No solo, a água higroscópica é aquela que fica aderida ao grão mineral, atraída por cargas opostas, posto que a molécula de água é polar, típica situação da região aerada do solo.

( ) A água pelicular é aquela que preenche parcialmente os poros de um solo, sendo influenciada pelo efeito da capilaridade, podendo mover-se na horizontal em sentido oposto ao da ação da gravidade.

( ) A zona saturada corresponde à região do solo onde todos os poros estão preenchidos pela água.

Assinale a alternativa correta:

- (A) F – F – V – V – V.
- (B) F – V – V – F – V.
- (C) V – V – F – F – F.
- (D) V – V – V – V – V.
- (E) F – F – F – F – F.

49. Analise as afirmativas abaixo:

I - No fluxo de água subterrânea a velocidade é diretamente proporcional à inclinação e inversamente proporcional à distância percorrida.

II - A esta relação ( $\Delta h/\Delta L$ ) dá-se o nome de gradiente hidráulico, que tendo em conta a permeabilidade do solo e a viscosidade da água, propicia o reconhecimento de um atributo do solo denominado coeficiente de permeabilidade.

Assinale a alternativa correta:

- (A) Somente a primeira afirmação é correta.
- (B) A primeira afirmação é falsa e a segunda é correta.
- (C) As duas afirmações são corretas, porém não existe correlação direta entre a primeira e a segunda.
- (D) As duas afirmações são falsas.
- (E) As afirmações são corretas e a segunda complementa a primeira.

50. Assinale a alternativa incorreta:

(A) O relevo é o resultado da interação entre a litosfera, a atmosfera e a hidrosfera, em cuja interface se desenvolvem processos de troca de matéria e energia, que ao longo do tempo e do espaço configuram as diferentes feições da Terra.

(B) A erosão é um processo de desagregação e movimento das partículas dos solos por forças erosivas dos ventos e das águas.

(C) Erodibilidade é uma taxa medida em kg/ano/ha que se refere à facilidade de um solo vir a ser removido pela ação do vento ou da água. Quanto mais desprotegido o solo, maior a taxa erodibilidade.

(D) O colúvio é um material transportado pela ação das águas das chuvas ou pela gravidade que se depositam nas encostas dando origem aos solos coluvionares ou os depósitos de talus.

(E) O alúvio é um material transportado pela ação das águas dos rios ou torrentes, que se depositam nos baixios e depressões onde a força e a ação transportadora das águas se reduz.

---

**GABARITO DA PROVA OBJETIVA**  
(REALIZADA EM 19/6/2005)

**129 – GEÓLOGO**

LÍNGUA PORTUGUESA														
1	2	3	4	5	6	7	8	9	10	11	12	13	14	15
D	A	D	B	B	D	D	E	A	D	B	B	A	E	B

INFORMÁTICA					
16	17	18	19	20	21
B	E	A	C	D	B

ATUALIDADES									
22	23	24	25	26	27	28	29	30	31
A	B	D	A	D	A	C	B	D	D

CONHECIMENTOS ESPECÍFICOS																		
32	33	34	35	36	37	38	39	40	41	42	43	44	45	46	47	48	49	50
C	E	E	A	D	C	E	E	A	D	E	E	B	B	B	B	A	E	C